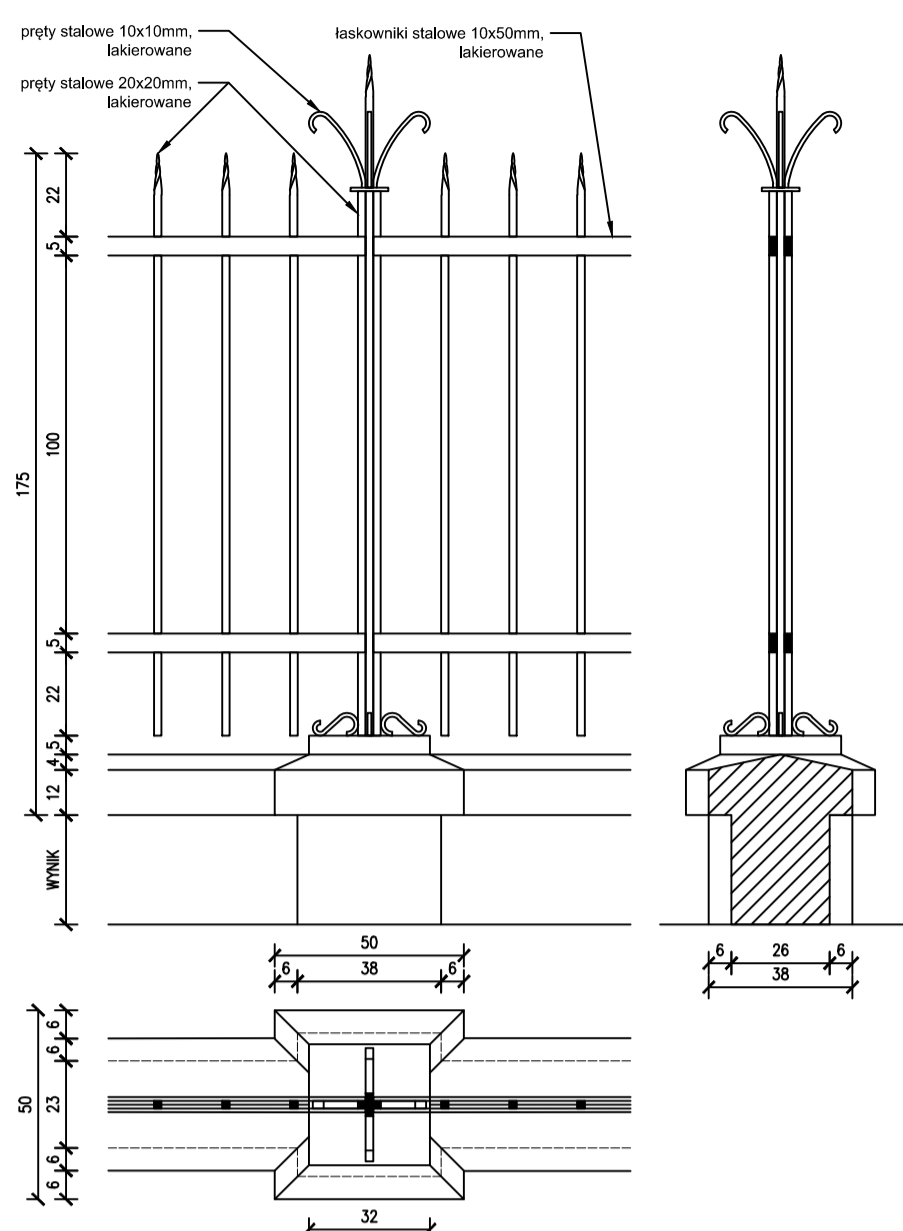
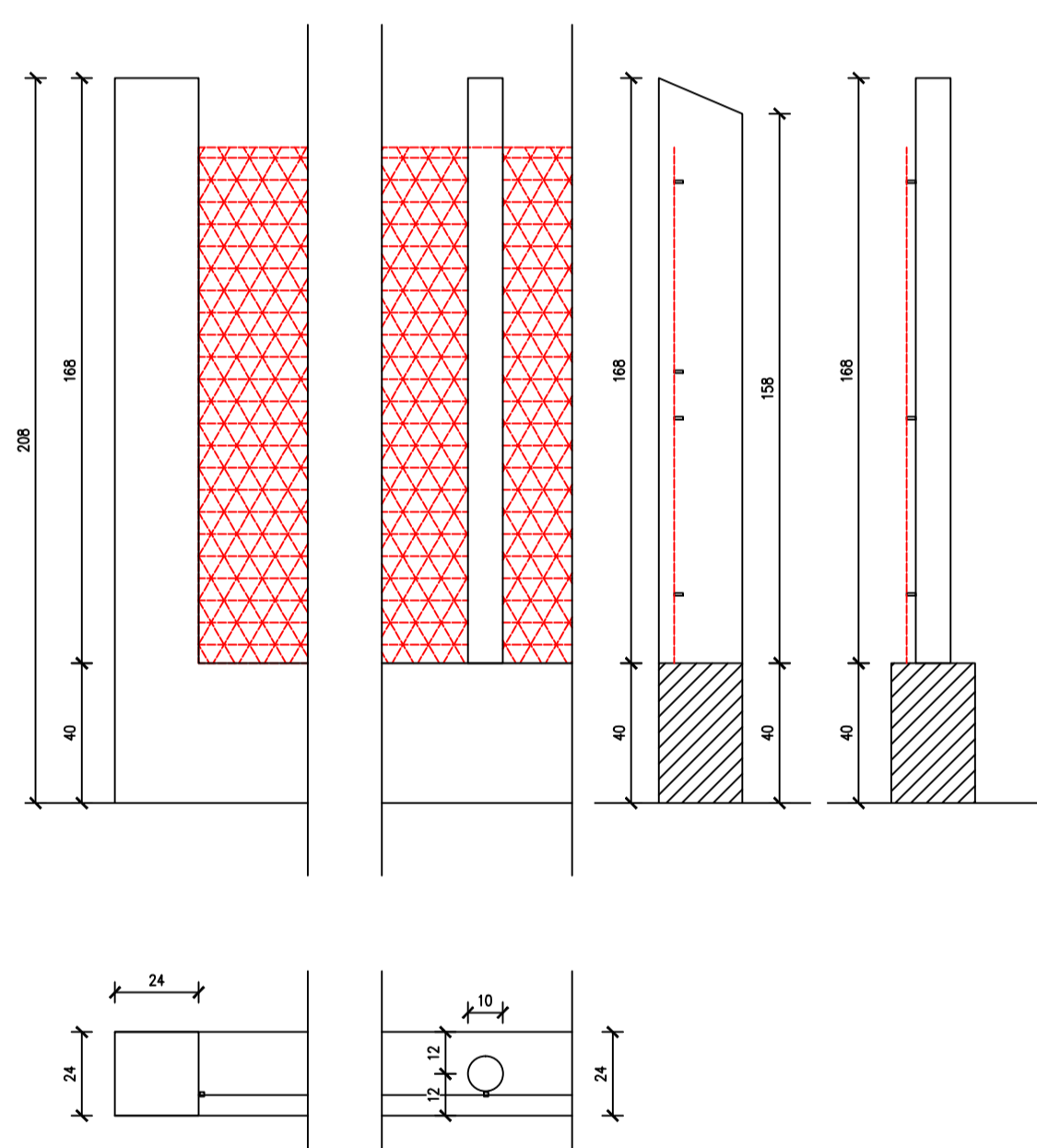


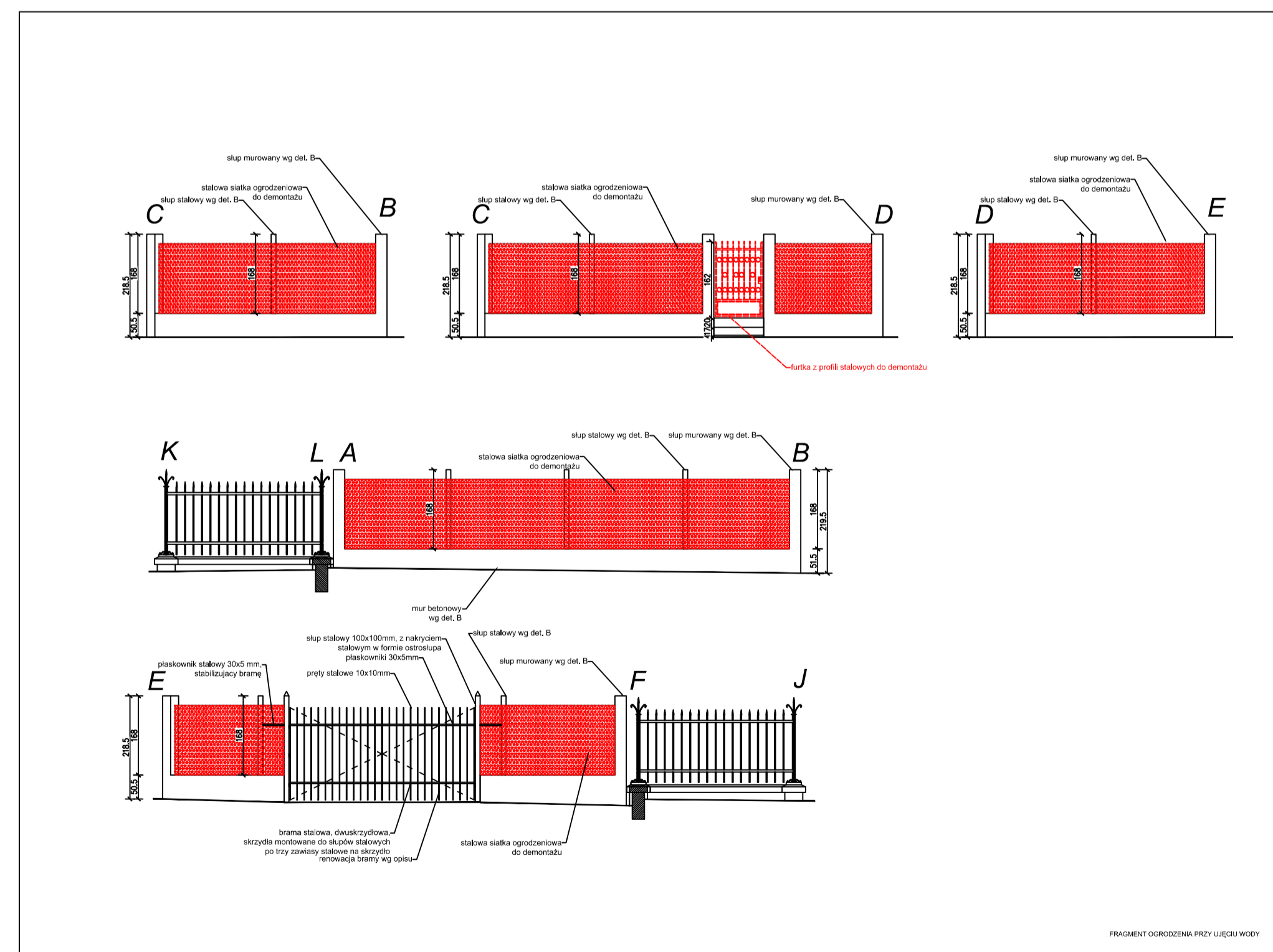
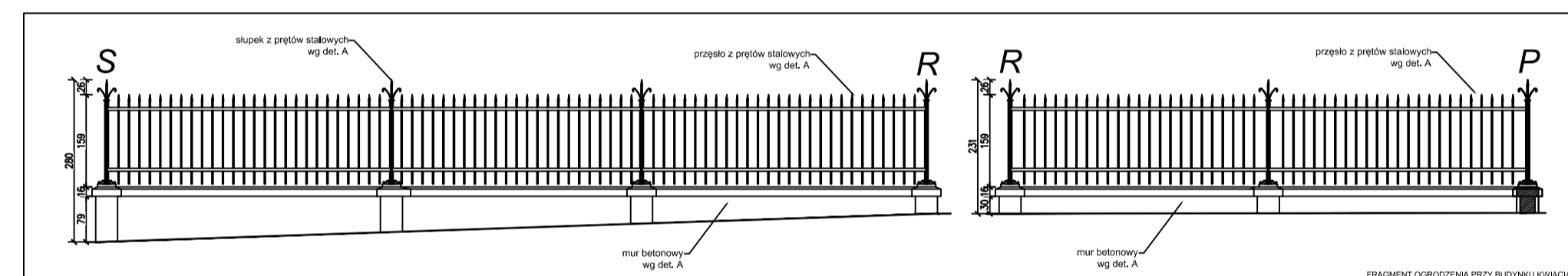
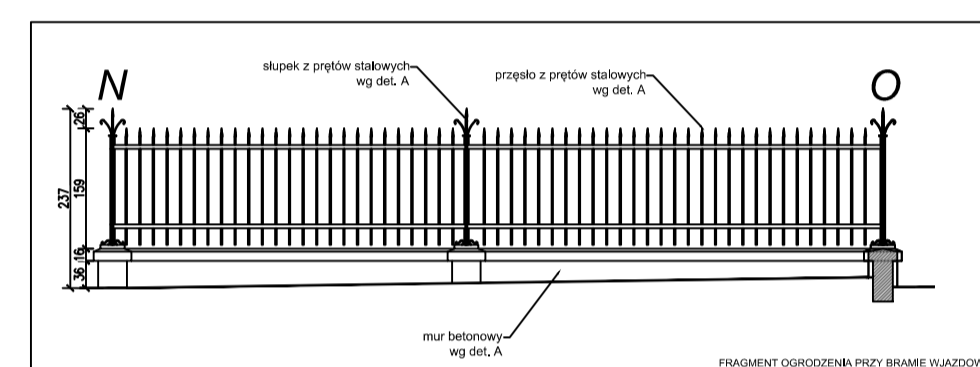
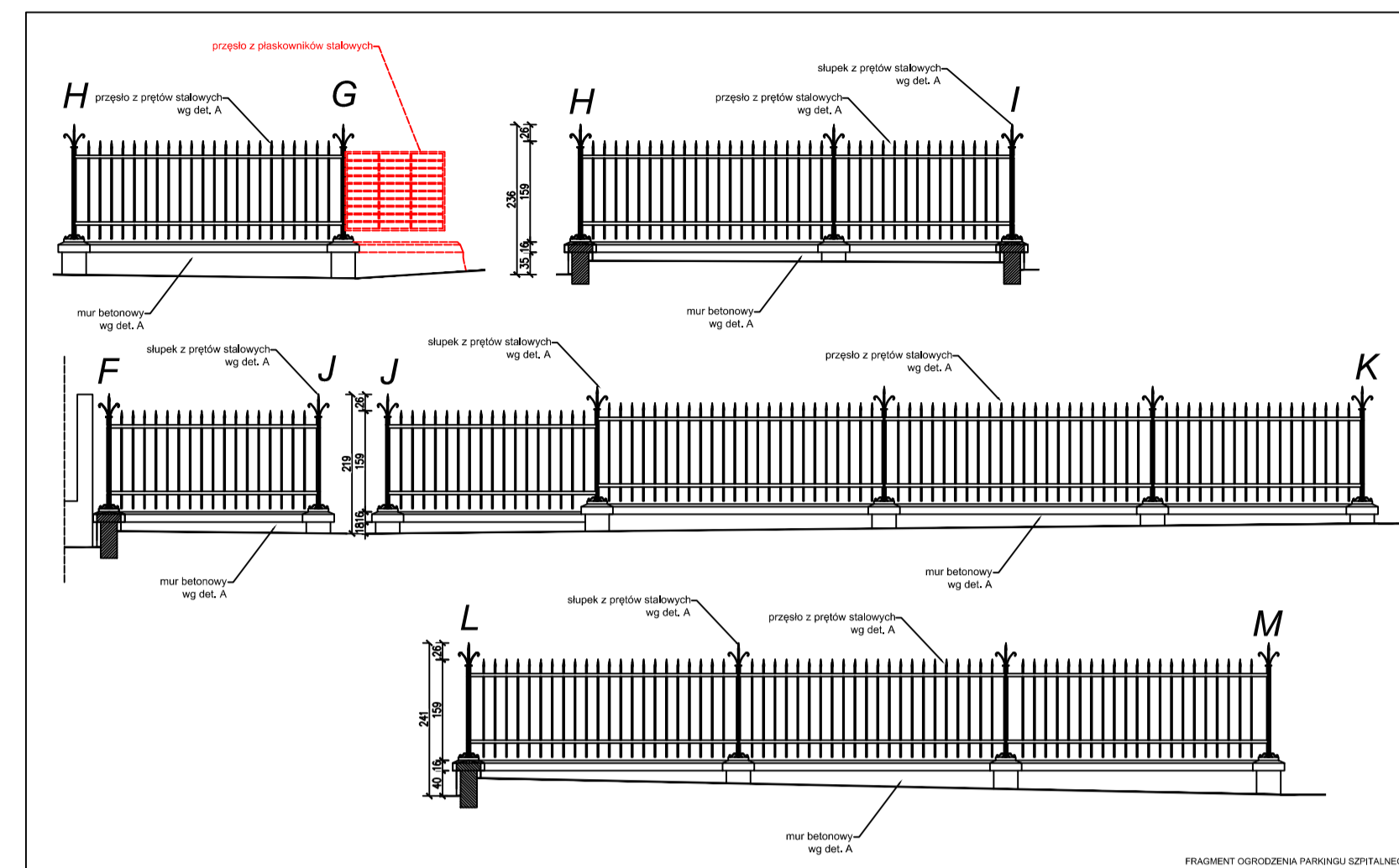
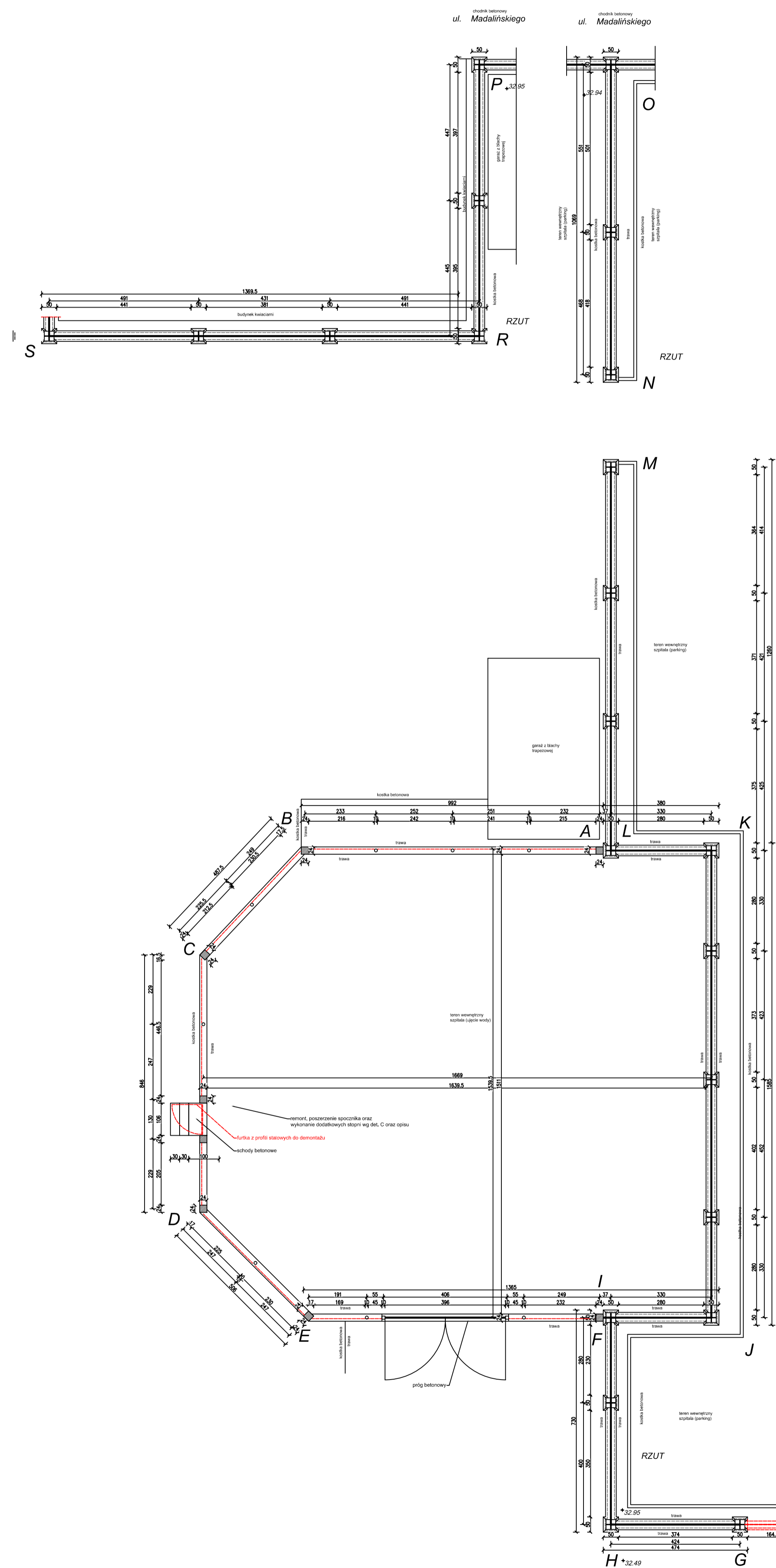
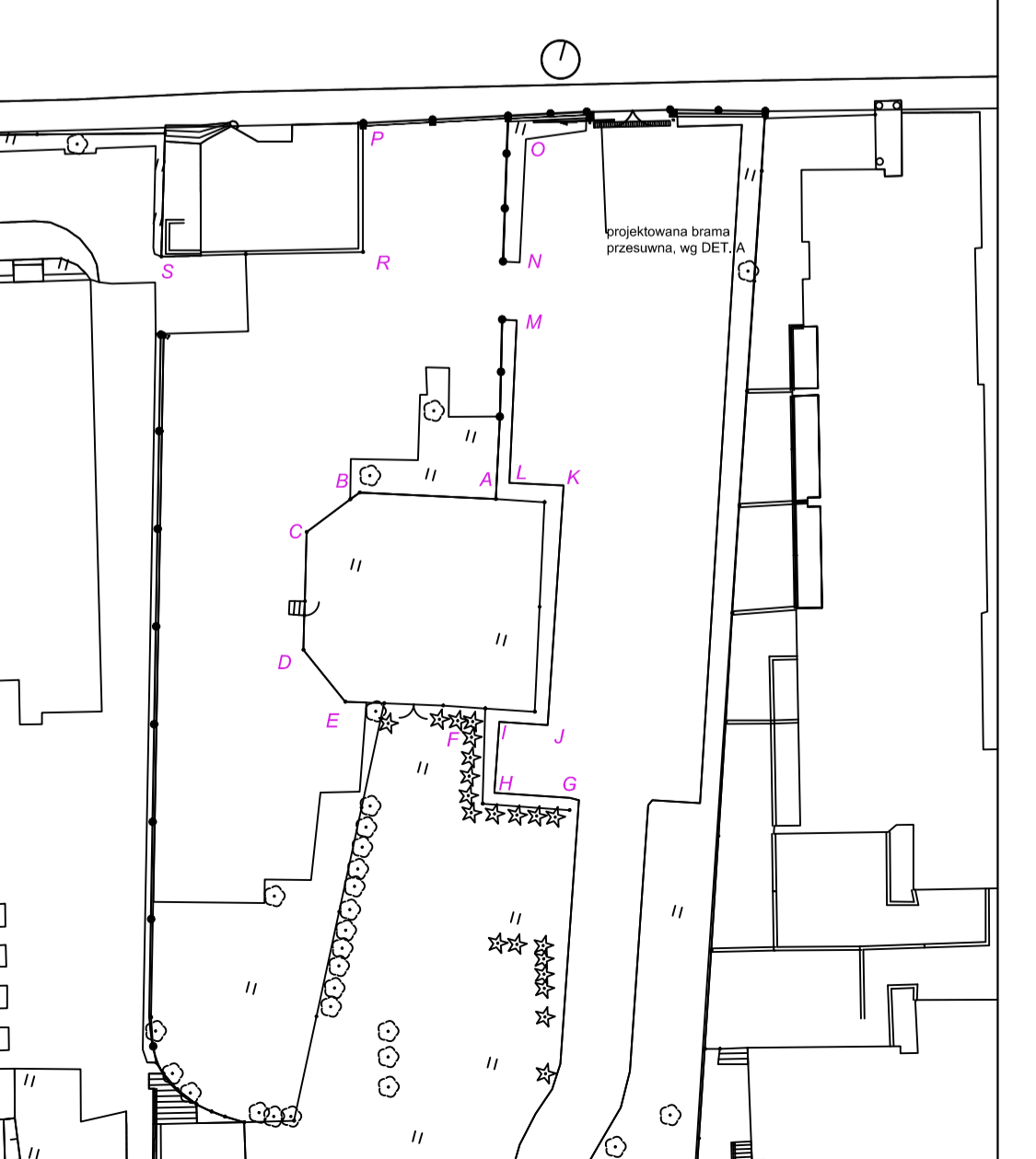
DETAL A elementy powtarzalne ogrodzenia skala 1:20



DETAL B elementy powtarzalne ogrodzenia skala 1:20



MAPA SYTUACYJNA skala 1:500



LEGENDA:
 [Symbol] STENIOWANIE WYKONCZENIE MURU TYMNAWY GLAZUR
 [Symbol] ELEMENTY DO WYKONCZENIA (DEKORACJA)

Projekt jest własnością autora i jest chroniony przez ustawę o prawie autorskim i prawach pokrewnych. Wykonawca zmian do projektu, lub kopowanie oraz cytowanie bez zezwolenia jest surowo zakazane. Wszelkie zmiany bez pisemnego zezwolenia pociągają za sobą odpowiedzialność prawną i finansową.

STEFAN GLAZ
 GDAŃSKA WIOSNA W ZAKRESIE ARCHITEKTURY
 00-000 Warszawa ul. J. Dąbrowskiego 25, 02-044 Warszawa
 Tel. 22 845 18 38, e-mail: stefan_glaz@poczta.onet.pl

Faza opracowania: PROJEKT BUDOWLANY			
Nazwa/adres obiektu: Szpital Specjalistyczny im. Świętej Rodziny SPZOZ ul. Madalińskiego 25, 02-044 Warszawa działka ewidencyjna nr13 obręb 0120		Inwestor / Zamawiający: Szpital Specjalistyczny im. Świętej Rodziny Samodzielny Publiczny Zakład Opieki Zdrowotnej ul. Madalińskiego 25, 02-044 Warszawa	
Nazwa zlecenia: Zagospodarowanie terenu Szpitala strona wschodnia - etap II			
Projektant:	mgr inż. arch. Stefan Glaz	Spółeczność, nr upr.:	Podpis
Opracowanie:	mgr inż. arch. Kamil Turowski	upr. bud. w specjalności architektura, bez ograniczeń	Wz66993
Sprawdził:	mgr inż. arch. Beata Mściżek	upr. bud. w specjalności architektura, bez ograniczeń	Ww46721
Strona rysunku:	ARCHITEKTURA	Data:	03.2020 r.
Zakres opracowania:	INWENTARYZACJA OGRODZENIA	Skala:	1:100
Numer rysunku:	Projekt remontu ogrodzeń zbkalsowanych na terenie Szpitala od strony wschodniej		
PB - A - DFA - 0 - R01			