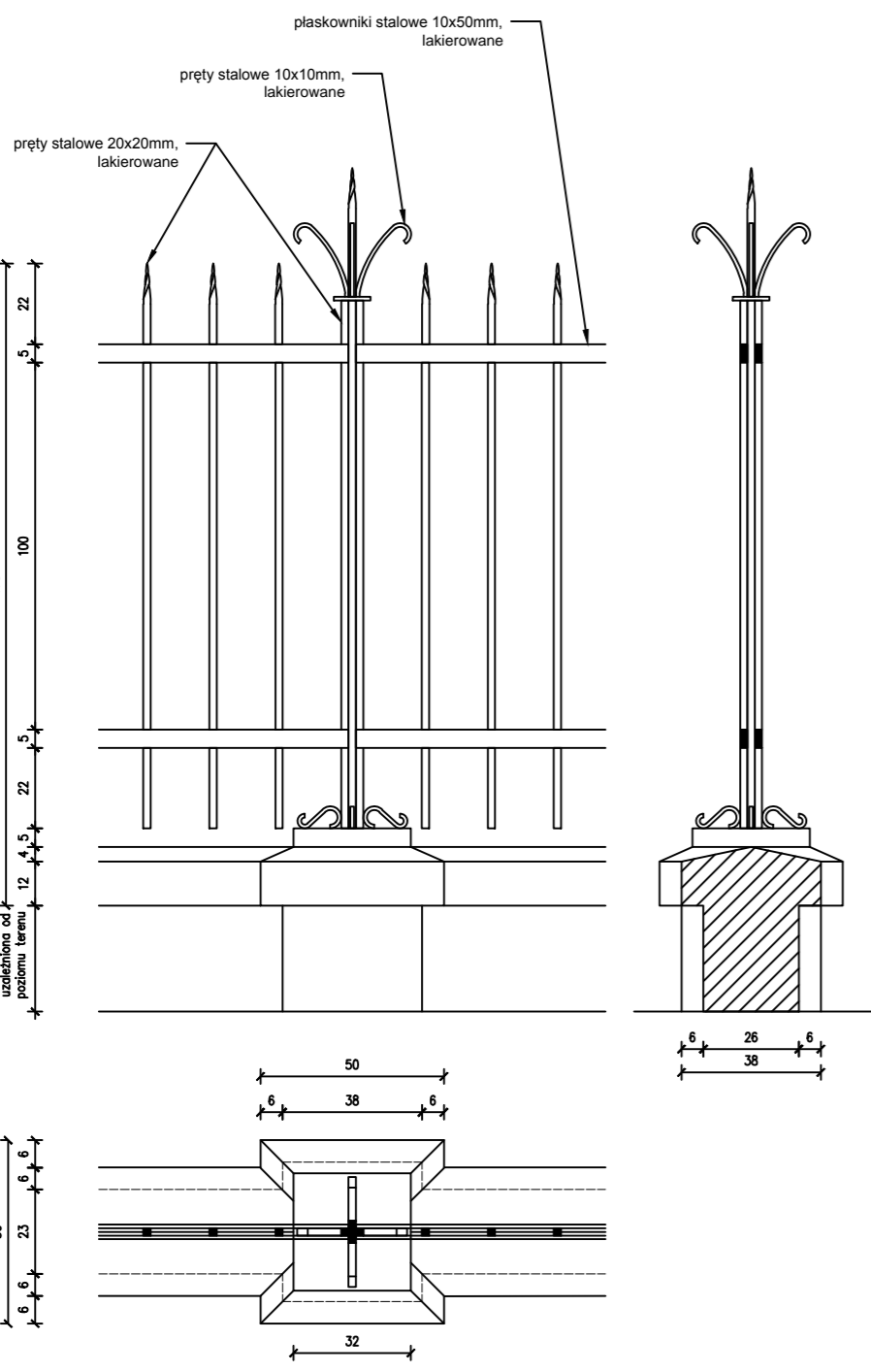
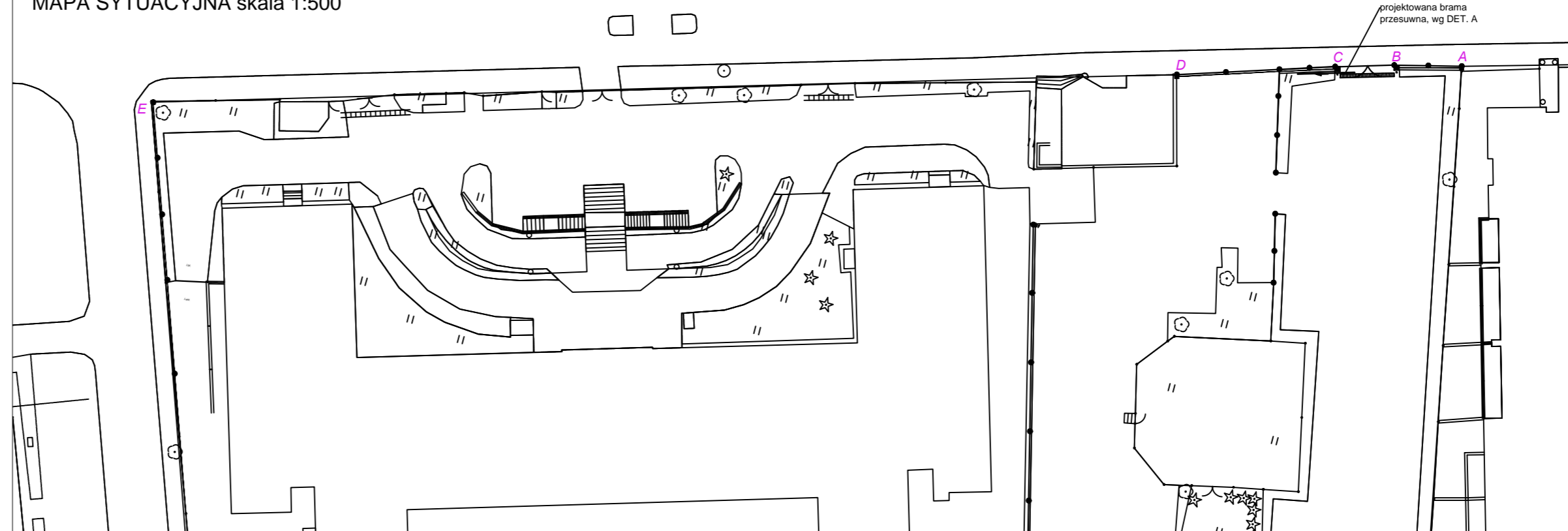
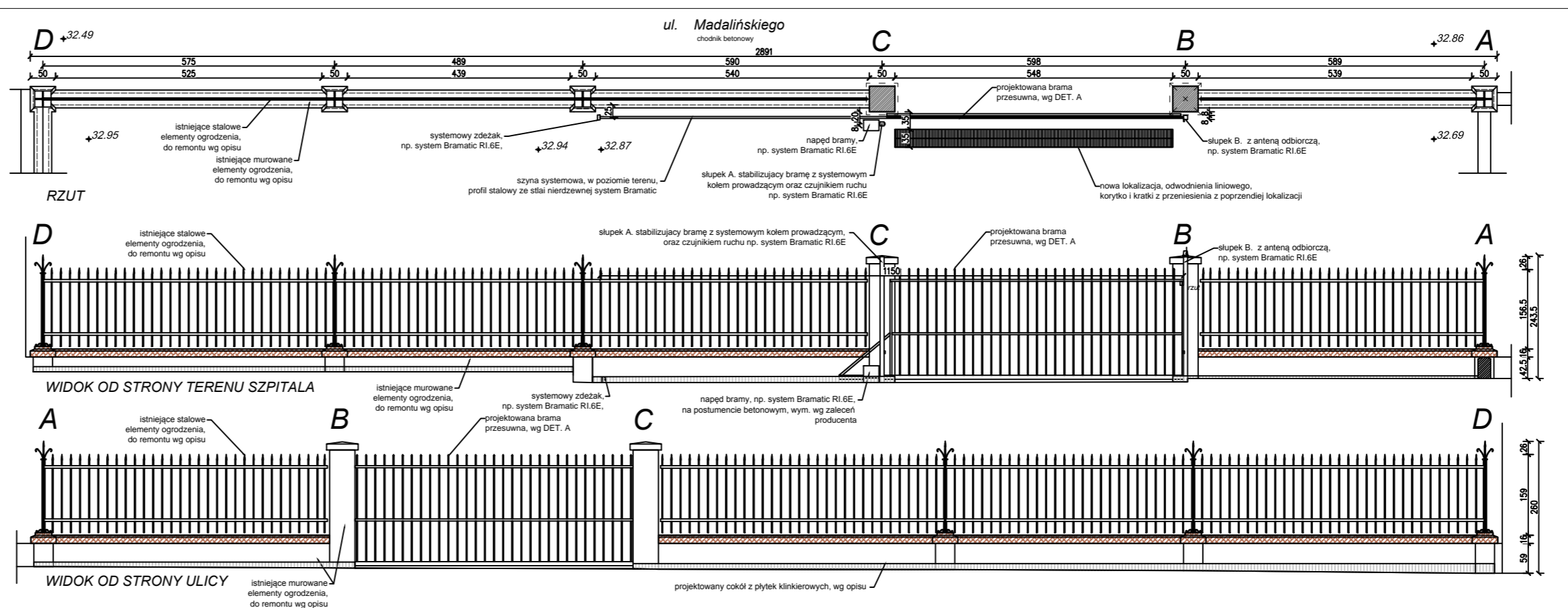


DETAL A skrzydło bramy skala 1:20

MAPA SYTUACYJNA skala 1:500



DETAL E elementy powtarzalne ogrodzenia skala 1:20



LEGENDA:

- PROJEKTOWANE WYKOŃCZENIE MURU TYNKIEM DO REMONTU WG OPISU
- PROJEKTOWANE WYKOŃCZENIE MURU TYNKIEM Z ZAZNACZENIEM HISTORYCZNEGO PODZIAŁU WG OPISU
- ISTNIEJĄCE WYKOŃCZENIE MURU TYNKIEM MOZAIKOWYM
- PROJEKTOWANE WYKOŃCZENIE MURU TYNKIEM MOZAIKOWYM, KOLORYSTYKA I STRUKTURA WG OPISU
- PROJEKTOWANY COKÓŁ Z PŁYTEK KLINKIROWYCH WG OPISU

Projekt ten jest własnością autora i jest chroniony przez Ustawę o prawie autorskim i prawach pokrewnych. Wprowadzanie zmian do projektu lub kopiowanie oraz używanie tych rysunków do jakichkolwiek innych celów bez wcześniejszego uzyskania pisemnej zgody autora jest zabronione.

STEFAN GLAZ
 DZIAŁALNOŚĆ W ZAKRESIE ARCHYTEKTURY
 02-550 Warszawa ul. J. Dąbrowskiego 1m8 REGON:142 453 154, NIP: 521-168-81-40
 Tel. 22 845 18 38, e-mail: stefan_g@poczta.onet.pl

| | | | |
|-------------------------|---|---|----------|
| Faza opracowania: | PROJEKT BUDOWLANY | | |
| Nazwa/adres obiektu: | Szpital Specjalistyczny im. Świętej Rodziny SPZOZ ul. Madalińskiego 25, 02-544 Warszawa działka ewidencyjna nr13 obręb 0120 | | |
| Investor / Zamawiający: | Szpital Specjalistyczny im. Świętej Rodziny Samodzielny Publiczny Zakład Opieki Zdrowotnej | | |
| Adres Inwestora: | ul. Madalińskiego 25, 02-544 Warszawa | | |
| Nazwa zadania: | Aktualizacja zagospodarowania terenu Szpitala | | |
| Projektant: | mgr inż. Stefan Glaz | upr bud. w specjalności architektura bez ograniczeń Wa-666/03 | Podpis |
| Opracował(a): | mgr inż. Kamil Turowski | | |
| Sprawdził: | mgr inż. Beata Misiaczek | upr bud. w specjalności architektura bez ograniczeń Wa-467/01 | |
| Brano: | | Data: | 11.2018r |
| Nazwa rysunku: | REMONT OGRODZENIA ODCINEK OD UL. MADALIŃSKIEGO | Skala: | 1:100 |
| Zakres opracowania: | Projekt remontu ogrodzenia na terenie Szpitala od strony ul. Włósniej i na terenie parkingu od ul. Madalińskiego | | |
| Numer rysunku: | N/kontraktu | Stadium | Brano |
| | - PB - A - DFA - 0 - R04 | Opracowanie | Etap |
| | | Numer | 0 |