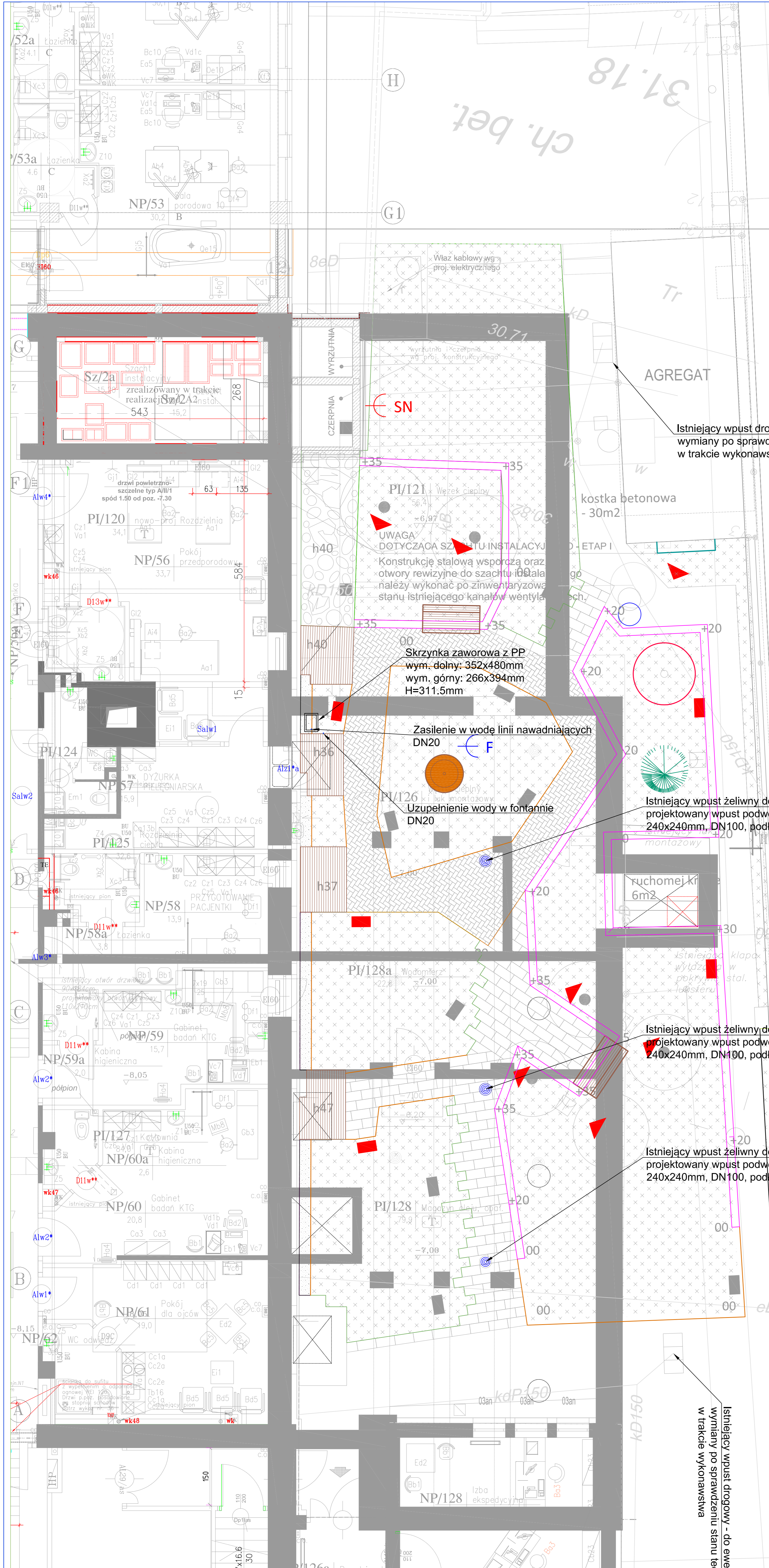


**ETAP 2**  
**ETAP 4**  
**ETAP 5**  
**ETAP 6**

Wisniowa

Wisniowa



- szata roślinna - 215m<sup>2</sup>
- opaska z grysu bazaltowego - 3,7m<sup>2</sup>
- Penter antracytobrazowy (Semmelrock) 20x10x5,2cm - 25m<sup>2</sup>
- Lunis (Semmelrock) 50x25x8cm - 25m<sup>2</sup>
- obrzeże corten - 47,6mb
- ścianka oporowa szer. 20 cm max wys.=35cm powyżej poziomu chodników - 59mb
- ogród kamienny 6,8m<sup>2</sup>
- Istniejący wpust żeliwny do likwidacji
- projektowany wpust podwórzowy z PP, z rusztem żeliwnym, 240x240mm, DN100, podłączenie pionowe
- Istniejący wpust żeliwny do likwidacji
- projektowany wpust podwórzowy z PP, z rusztem żeliwnym, 240x240mm, DN100, podłączenie pionowe
- Istniejący wpust żeliwny do likwidacji
- projektowany wpust podwórzowy z PP, z rusztem żeliwnym, 240x240mm, DN100, podłączenie pionowe
- Istniejący wpust drogowy - do ewentualnej wymiany po sprawdzeniu stanu technicznego w trakcie wykonawstwa
- Istniejący wpust drogowy - do ewentualnej wymiany po sprawdzeniu stanu technicznego w trakcie wykonawstwa

SN

F

AGREGAT

kostka betonowa - 30m<sup>2</sup>

6m<sup>2</sup>

6m<sup>2</sup>

6m<sup>2</sup>

Istniejący wpust drogowy - do ewentualnej wymiany po sprawdzeniu stanu technicznego w trakcie wykonawstwa

Istniejący wpust żeliwny do likwidacji projektowany wpust podwórzowy z PP, z rusztem żeliwnym, 240x240mm, DN100, podłączenie pionowe

Istniejący wpust żeliwny do likwidacji projektowany wpust podwórzowy z PP, z rusztem żeliwnym, 240x240mm, DN100, podłączenie pionowe

Istniejący wpust żeliwny do likwidacji projektowany wpust podwórzowy z PP, z rusztem żeliwnym, 240x240mm, DN100, podłączenie pionowe

Istniejący wpust drogowy - do ewentualnej wymiany po sprawdzeniu stanu technicznego w trakcie wykonawstwa

<p>Projekt ten jest własnością autora i jest chroniony prawem. Użycie go poza zakresem i granicami określonymi w Wprowadzeniu nie jest dozwolone. Wszelkie zmiany do projektu, kopie i rozpowszechnienie bez zgody autora są zabronione. Wszelkie prawa zastrzeżone.</p>			
<p>STEFAN GLAZ DZIAŁALNOŚĆ W ZAKRESIE ARCHITECTURY ul. Masalskiego 25, 02-544 Warszawa Tel. 22 646 18 30 e-mail: stefan_glaz@wp.pl</p>			
Faza opracowania:	PROJEKT BUDOWLANY		
Nazwa/adres obiektu:	Szpital Specjalistyczny im. Świętej Rodziny SP20Z ul. Masalskiego 25, 02-544 Warszawa działka ewidencyjna nr13 obręb G120		
Inwestor/Zamawiacz:	Szpital Specjalistyczny im. Świętej Rodziny Samodzielny Publiczny Zakład Opieki Zdrowotnej		
Adres inwestycji:	ul. Masalskiego 25, 02-544 Warszawa		
Nazwa zadania:	Aktualizacja zagospodarowania terenu Szpitala		
Projektant:	mgr inż. Danuta Dudonis-Krupa	Specjalność, nr upr.:	Podział
Opracował/a:	mgr inż. Małgorzata Kollarska	upr. bud. do projektowania ter. ogólnego w spec. sanitarnym w 19-2091	
Sprawdził/a:	mgr inż. Małgorzata Kollarska	upr. bud. do projektowania ter. ogólnego w spec. sanitarnym w 19-2091	
Brano udział:		Data:	11.2018r.
Nazwa rysunku:	Plan zagospodarowania terenu Instalacji wod-kan.	Skala:	BS
Zakres opracowania:	Projekt podłączenia instalacji sanitarnych obiektu na terenie szpitala w ramach zadania inwestycyjnego w ramach projektu pn. "Modernizacja Szpitala Specjalistycznego im. Świętej Rodziny w Warszawie"		
Numer rysunku:	- PB - S - WK - 0 - R01	0	