

**OZNACZENIA:**

- A-B-C-D-E-F-G-H-A GRANICA DZIAŁKI NR EW.13
- 1 ISTNIEJĄCY GŁÓWNY BUDYNEK SZPITALA
- 2 ISTNIEJĄCY BUDYNEK TECHNICZNY
- 3 ISTNIEJĄCY BUDYNEK USŁUGOWY
- 4,5 ISTNIEJĄCE BUDYNKI MIESZKALNE WIELORODZINNE
- GRANICA OPRACOWANIA
- GARAŻ PROJEKTOWANY
- ISTNIEJĄCE WEJŚCIA
- PROJEKTOWANE WEJŚCIA DO GARAŻU
- DRÓGI
- MIEJSCA POSTOJOWE
- MIEJSCA POSTOJOWE DLA NIEPEŁOSPRAWNYCH
- CHODNIKI, POW. UTWARDZONE
- TEREN ZIELENI NA PŁYTCIE GARAŻU WG PROJ. ZIELENI
- TEREN ZIELENI NA GRUNIE WG PROJ. ZIELENI
- DRZEWA ADAPTOWANE
- DRZEWA DO USUNIĘCIA
- DRZEWA DO ZABEZPIECZENIA NA CZAS BUDOWY
- KRZEWY DO USUNIĘCIA
- DRZEWA PROJEKTOWANE
- PROJEKTOWANA KANALIZACJA SANITARNIA - ODWODNIENIE GARAŻU
- PROJEKTOWANE PRZYŁĄCZE WODY DO GARAŻU
- PROJEKTOWANA TRASA WODY OLGU DO BUDYNKU SZPITALA
- PROJEKTOWANA TRASA ZASILANIA SSP I SYSTEMU KONTROLI DOSTĘPU KD
- PROJEKTOWANA TRASA ZASILANIA EL. GARAŻU (ZASILANIE PODSTAWOWE I REZERWOWE)
- PROJEKTOWANA TRASA ZASILANIA NISKOPRĄDOWEGO (OSWIETLENIE TERENU, KONTROLA DOSTĘPU)

**BILANS TERENU W ZAKRESIE OPRACOWANIA:**  
 POWIERZCHNIA OPRACOWANIA OK. 5 232,0 m<sup>2</sup>  
 ŁĄCZNE POWIERZCHNIA ZABUDOWANA = 1 638,8 m<sup>2</sup>, W TYM:  
 - ISTNIEJĄCEGO BUDYNKU TECHNICZNEGO = 179,60 m<sup>2</sup>  
 - GARAŻU = 1 459,00 m<sup>2</sup>

**POWIERZCHNIE W OBRĘBIE GARAŻU:**  
 ŁĄCZNE POWIERZCHNIE UTWARDZONE = 668,47 m<sup>2</sup>, W TYM:  
 - CIĄGI PIESZOCZYNNE I POCHYLENIE = 386,12 m<sup>2</sup>  
 - MIEJSCA POSTOJOWE = 311,9 m<sup>2</sup>  
 - INNE: POWIERZCHNIE PRZEPUSZCZALNE ZMIKROWE, POWIERZCHNIE CZERPIWYRZUTNI, POWIERZCHNIE BANKIETOWE) = 160,45 m<sup>2</sup>  
 POWIERZCHNIA ZIELENI LICZONA W 100% = 590,63 m<sup>2</sup>, POWIERZCHNIA ZIELENI BIOLOGICZNE CZYNNIA LICZONA W 50% = 292,26 m<sup>2</sup>

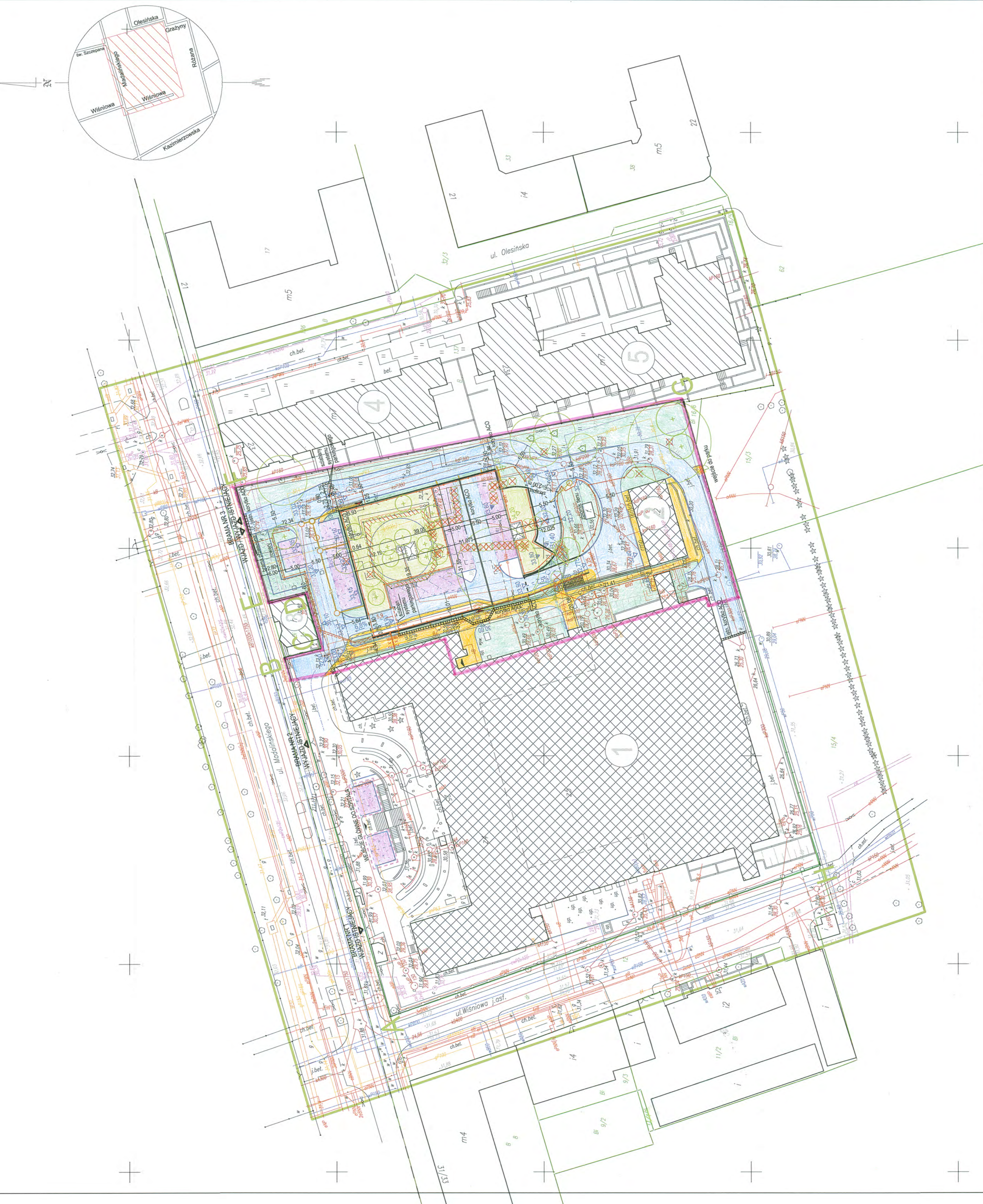
**POWIERZCHNIE NA GRUNIE:**  
 ŁĄCZNE POWIERZCHNIE UTWARDZONE = 2 205,3 m<sup>2</sup>, W TYM:  
 - DROGI I CIĄGI PIESZOCZYNNE NA GRUNIE ORAZ NA POCHYLENIACH POZA OBRĘBEM GARAŻU = 1 654,55 m<sup>2</sup>  
 - MIEJSCA POSTOJOWE DLA NIEPEŁOSPRAWNYCH = 224,4 m<sup>2</sup>  
 - CHODNIKI, SCHODY TERENOWE = 197,56 m<sup>2</sup>  
 - POZOSTAŁE (STUDEŃKI DOŚWIETLAJĄCE, MURY OPOROWE, POW. BETONOWA POD ZBIORNIK TLENIA, KORYTKA ODWADNIACZE) = 128,79 m<sup>2</sup>  
 POWIERZCHNIE ZIELENE = 1 436,1 m<sup>2</sup>, W TYM:  
 - ZIELENI NA GRUNIE RODZIMYM 1 186,7 m<sup>2</sup> POW. BIOLOGICZNE CZYNNIA W 100%  
 - EKONAWIĘCZNA = 249,40 m<sup>2</sup> POW. BIOLOGICZNE CZYNNIA W 85% = 214,48 m<sup>2</sup>

**BILANS:**  
 ŁĄCZNE POWIERZCHNIA ZIELENI BIOLOGICZNE CZYNNIA 1 686,44 m<sup>2</sup> = 32,31%  
 POWIERZCHNI OPRACOWANIA  
 POZOSTAŁE POWIERZCHNIE (W TYM ZABUDOWY, POW. UTWARDZONE = 3 555,56 m<sup>2</sup>

**PROJEKT ZABUDOWY I ZAGOSPODAROWANIA TERENU**  
 mgr inż. arch. Beata Krupa Nr upr. MA/022/09  
 mgr inż. arch. Andrzej Wojniak Nr upr. St-18/66

WARSAWA, UL. MADALIŃSKIEGO 25, DZIAŁKA NR EW. 13 OBRĘBU 1-01-20  
 PROJEKT BUDOWLANY  
 ARCHITEKTONICZNO-BUDOWLANA  
 SZPITAL SPECJALISTYCZNY IM. ŚW. RODZINY SP ZOZ  
 Warszawa, ul. Madalińskiego 25

DATA: VIII. 2018  
 NR SKALA: 1:500  
 NUMER RYSUNKU: 2



**Wykaz oznaczeń**

11S.01	12S.01
16S.01	17S.01

**MAPA DO CELÓW PROJEKTOWYCH**  
 m.st. Warszawa, dz. Mokotów, ul. Madalińskiego 25  
 Obr. 1-01-20, dz. ew. 13

Oznaczenie kancelaryjne zgłoszenia przez geodęzyjny	BG.6640.5709.2016
mi. st. Warszawa	
Nazwa miejscowości	146505_8
Identyfikator ewidencyjny	Mokotów
Nazwa	146505_8.0120
Opis ewidencyjny	1-01-20
Nazwa	1:500
Stosunek	PUWG 20007
Nazwa procedury	D-Włdy
Nazwa układu współrzędnych	
Data opracowania	

Wykaz oznaczeń istniejących przy budowie: 11S.01, 12S.01, 16S.01, 17S.01

Wykaz oznaczeń istniejących przy budowie: 11S.01, 12S.01, 16S.01, 17S.01

Wykaz oznaczeń istniejących przy budowie: 11S.01, 12S.01, 16S.01, 17S.01

Wykaz oznaczeń istniejących przy budowie: 11S.01, 12S.01, 16S.01, 17S.01