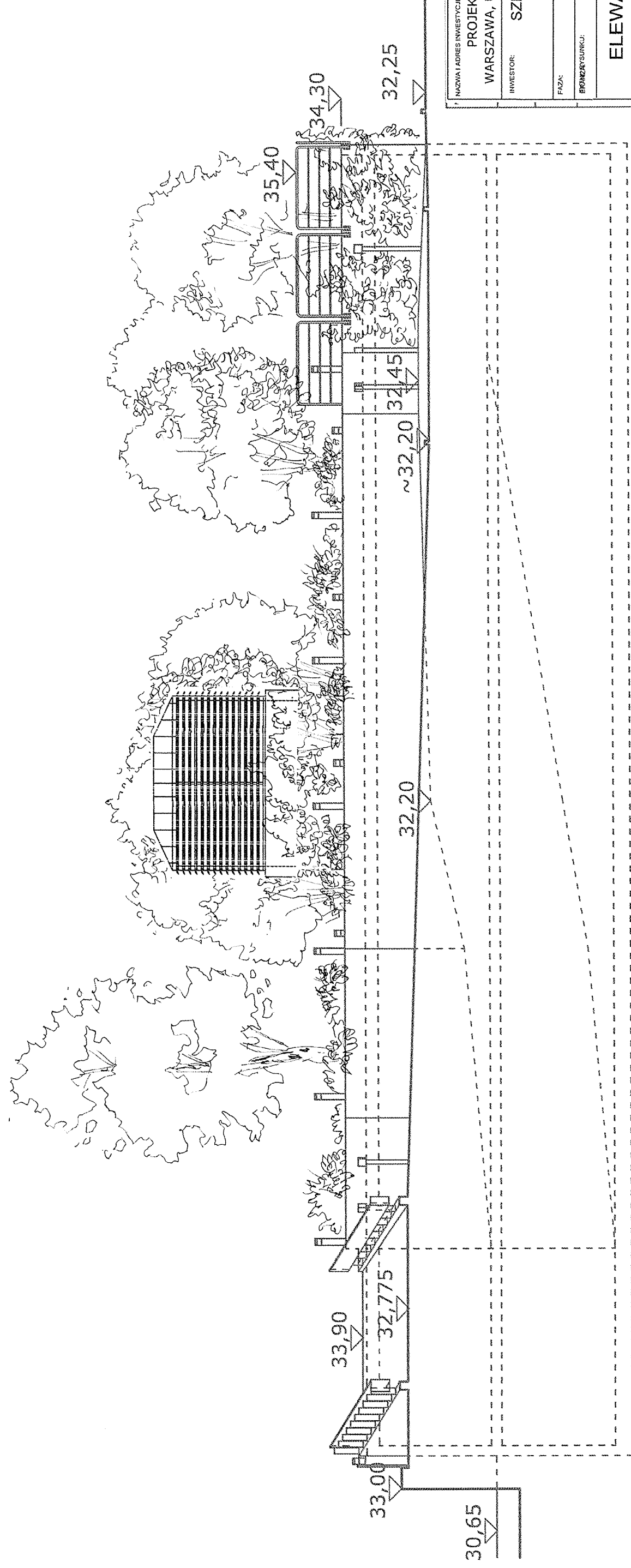


ELEWACJA PÓŁNOCNA



ELEWACJA POŁUDNIOWA

NADWA I ADRES INWESTYCJI:	
PROJEKT PARKINGU WRAZ Z ZAGOSPODAROWANIEM TERENU	
WARSZAWA, UL. MADALIŃSKIEGO 25, DZIAŁKA NR EW. 13 OBRĘBU 1-01-20	
INWESTOR:	
SZPITAL SPECJALISTYCZNY IM. ŚW. RODZINY SP ZOZ	
Warszawa, ul. Madalińskiego 25	
FAZA:	
PROJEKT BUDOWLANY	
BPM/RYSUNKU:	
ARCHITEKTONICZNO-BUDOWLANA	
ELEWACJE PÓŁNOCNA I POŁUDNIOWA	
PROJEKTANT:	
mgr inż. arch. Beata Krupa Nr upr. MA/022/09	
SPRAWDZAJĄCY:	
mgr inż. arch. Andrzej Wojniak Nr upr. St-18/86	
DATA: VIII. 2016	NUMER RYSUNKU: A 6
	SKALA 1:100