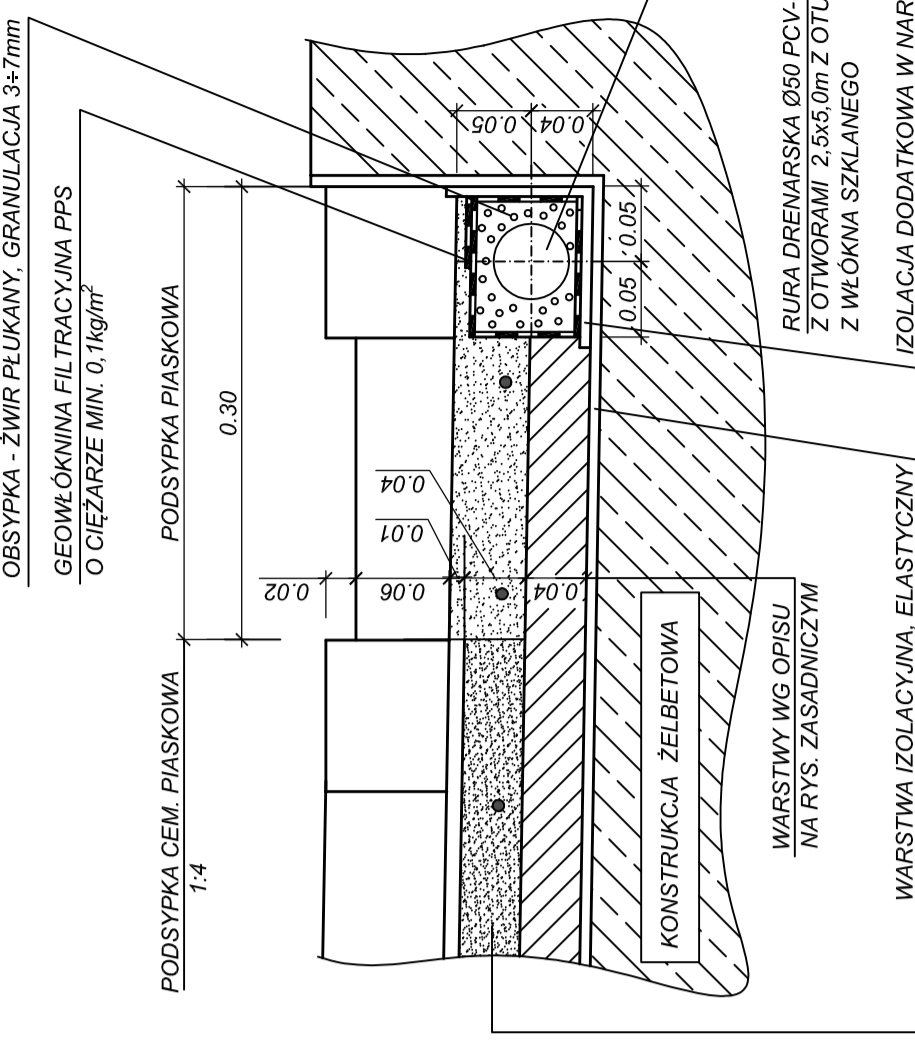
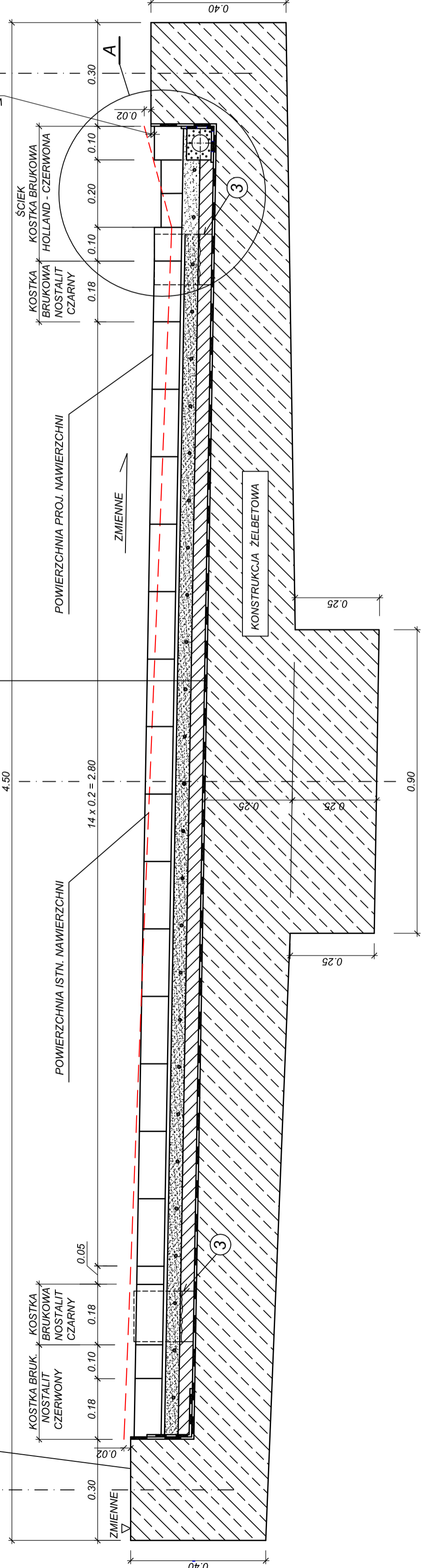


**A**  
1:5



PROJEKT WYKONAWCZY	
Faza opracowania:	Szpital Specjalistyczny Im. Świętej Rodziny SP ZOZ ul. Madalińskiego 25, 02-544 Warszawa
Miejscowość obiektu:	człotka ewidencyjna nr 13 obręb 0120
Inwestor / Zamawiający:	Szpital Specjalistyczny Im. Świętej Rodziny Samodzielny Publiczny Zakład Opieki Zdrowotnej
Inwestycja:	ul. Madalińskiego 25, 02-544 Warszawa
Nazwa zadania:	Wykonanie instalacji przeciwdziałkowej i przebudowa nawierzchni podjazdów do ławy przyjeżdżającej głównej w budynku A1 szpitala
Projektant:	mgr inż. Leszek Pawlak
Opracował(a):	mgr inż. Leszek Pawlak
Sprawił:	
Brano:	
Data:	02.2016r.
Nazwa rysunku:	PROJEKT NA POZIOM GÓRNY PRZEKRÓJ POPRZECZNY
Skala:	1:10; 1:5
Zakres opracowania:	PROJEKT WYKONAWCZY - DROGI
Nazwa rysunku:	
Skala:	
Zakres opracowania:	

**BETONOWA KOSTKA BRUKOWA BEHATON, GRUBOŚCI 8cm, GRAFITOWA**  
**WARSTWA PIASKU GRUBOŚCI 1cm**  
**PODSYPKA CEMENTOWO PIASKOWA 1:4. WARSTWA GRUBOŚCI 4cm Z WBDOWANYMI KABLAMI GRZEWCZYMI**  
**WARSTWA NA KABELE GRZEWCZE GRUBOŚCI 2cm (ROZSTAW KABLI POKAZANO INFORMACYJNIE)**  
**WARSTWA BETONU C 12/15 GRUBOŚCI 4cm**  
**OCHRONA IZOLACJI**  
**IZOLACJA WG OPISU JAK NA SZCZEGÓLE**



**UWAGI:**

- PRZEKRÓJ WYKONANO W POŁOWIE WJAZDU NA POZIOM GÓRNY PRAWY W OPARCIU O ODKRYWKI I POMIARY. OBOWIĄZUJE ON RÓWNIEŻ DLA WJAZDU LEWEGO.
- NA CAŁEJ DŁUGOŚCI ZJAZDU POCHYLENIE POPRZECZNE NAWIERZCHNI PROJEKTOWANEJ JEST ZMIENNE I WYNIKA Z RZĘDNYCH ISTNIEJĄCYCH BELEK NA KRAWĘDZIACH. STYK PROJEKTOWANEJ KOSTKI Z BELKAMI UTRZYMYWAĆ 2cm PONIŻEJ BELKI. W KONSTRUKCJE PŁYTY.
- PRZY WYKONYWANIU ISTNIEJĄCEJ NAWIERZCHNI CZĘŚCIOWO ZOSTAŁY ŚCIĘTE. OBECNA KONSTRUKCJA NAWIERZCHNI WYMAGA ICH CAŁKOWITEGO ŚCIĘCIA.
- NA SZEROKOŚCI ŚCIEKU PODSYPKĘ WYKONAC Z SAMEGO PIASKU (W CELU LEPSZEGO ODPLYWU WODY DO DRENU). GRUBOŚĆ WARSTWY PIASKU W TYM MIEJSCU 5cm.
- POSZCZEGÓLNE WARSTWY NAWIERZCHNI WYKONYWAĆ OD DOŁU. ZAZNACZONA RÓŻNICĄ WYSOKOŚCI POMIĘDZY KOSTKĄ A BELKĄ OBRZEŻA BĘDZIE WYNIKOWA (~2cm).

PROJEKT WYKONAWCZY	
Faza opracowania:	Szpital Specjalistyczny Im. Świętej Rodziny SP ZOZ ul. Madalińskiego 25, 02-544 Warszawa
Miejscowość obiektu:	człotka ewidencyjna nr 13 obręb 0120
Inwestor / Zamawiający:	Szpital Specjalistyczny Im. Świętej Rodziny Samodzielny Publiczny Zakład Opieki Zdrowotnej
Inwestycja:	ul. Madalińskiego 25, 02-544 Warszawa
Nazwa zadania:	Wykonanie instalacji przeciwdziałkowej i przebudowa nawierzchni podjazdów do ławy przyjeżdżającej głównej w budynku A1 szpitala
Projektant:	mgr inż. Leszek Pawlak
Opracował(a):	mgr inż. Leszek Pawlak
Sprawił:	
Brano:	
Data:	02.2016r.
Nazwa rysunku:	PROJEKT NA POZIOM GÓRNY PRZEKRÓJ POPRZECZNY
Skala:	1:10; 1:5
Zakres opracowania:	PROJEKT WYKONAWCZY - DROGI
Nazwa rysunku:	
Skala:	
Zakres opracowania:	