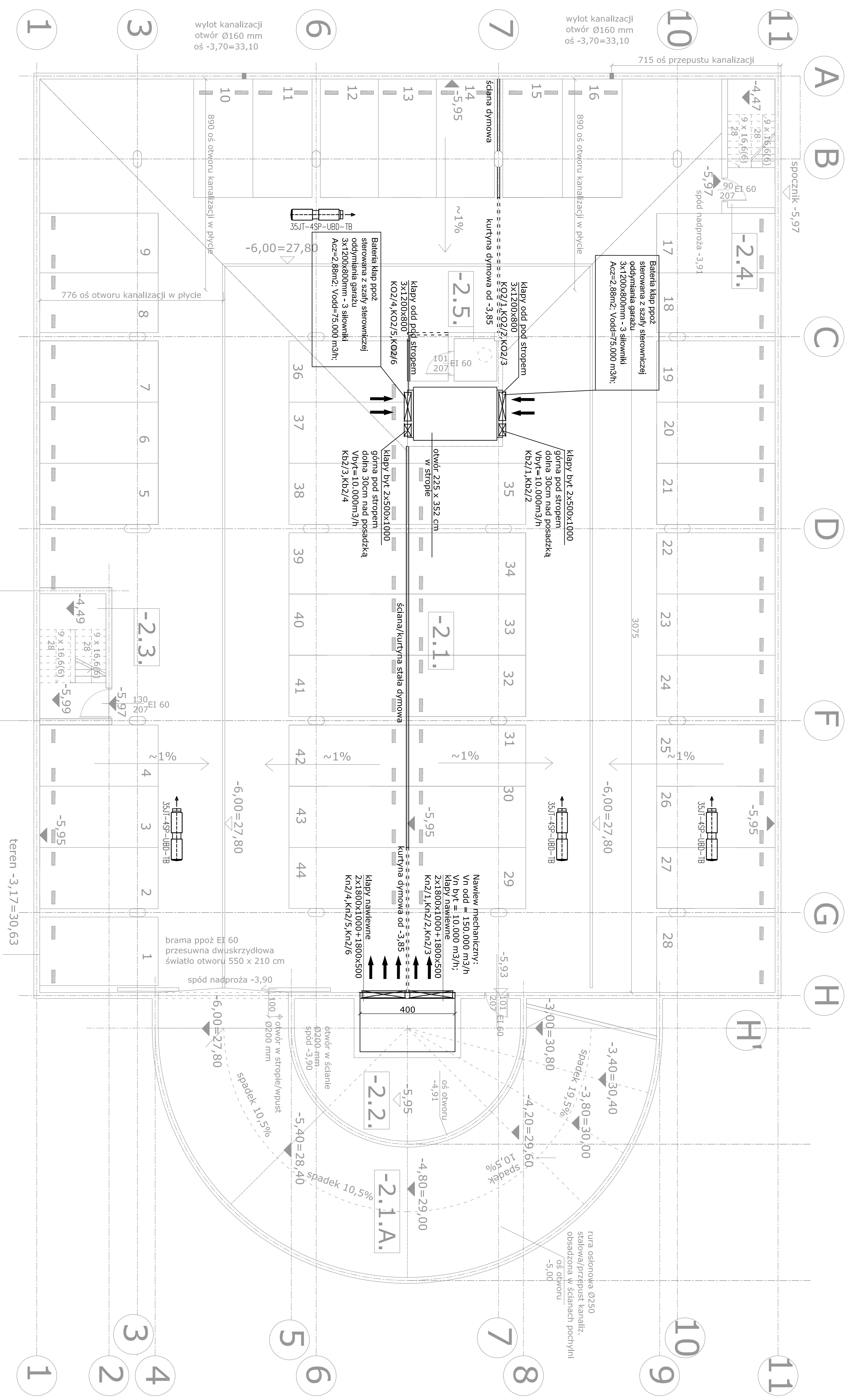


**WYKAZ POMIESZCZEŃ POZIOMU "-2":**

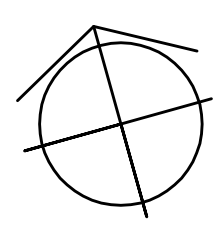
NR	NAZWA	POW. UŻ./NETTO
-2.1.	GARAŻ POZIOM -2	1 146,68
-2.1.A.	POCHYLIŃNA	150,78
-2.2.	POM. TECHN. - WENTYLATORNIA	37,70
-2.3.	KL. SCHODOWA	9,52
-2.4.	KL. SCHODOWA AWARYJNA	7,12
-2.5.	POM. TECHN. - OILGO	3,24

ŁĄCZNIE 1 355,04 m2 POW. UŻYTKOWEJ/NETTO  
 ILOŚĆ MIEJSC POSTOJOWYCH NA POZIOMIE -2= 44  
 ŁĄCZNA ILOŚĆ MIEJSC POSTOJOWYCH W GARAŻU= 89



WPRUSTY KANALIZACYJNE/PRZEBIEGIA PRZEZ STROP PROJEKTOWANE Ø 160 MM (DOT. STROPU POMIĘDZY POZIOMAMI -1 i -2) SZTUK 2. WPUST PARKINGOWY PIONOWY DN100 ECOGUSZ Z WKŁADEM FREE-KIT EI 120: KORZYTKO DO ODPROWADZENIA WODY ACO DRAIN (KANAL NISKA, WYS. 6 CM, SZER. 10 CM, MOCOWANIE RUSZTKU QUICKLOCK; RUSZTKI OCYNKOWANE PROGRAMU MULTILINE DO KLASY C 250, KORYTKA UKŁADAC W PŁYTCIE STROPU, WYLEWANIEGO ZE SPADKIEM

OGRANICZNIKI GUMOWE LUB KAUCZUKOWE O WYMIARACH 55 x 15 x 10 CM. W PRZYPADKU NIEZGODNOŚCI RZECZYWISTEJ LOKALIZACJI OSI OTWORU UCIECIA WODY OLIGOCERYSKIEJ Z MAPĄ DO CEŁÓW PROJEKTOWYCH KONIECZNA BĘDZIE KOREKTA WYMIARÓW POM. TECHN. NR (OSIE 7"~C") - NALEŻY UZGODNIĆ Z PROJEKTANTEM. KURTINY /ŚCIANY DYMOWE SYSTEMOWE. KŁAPY PRZEWIPOZAROWE ODCINAŁCE EIS 120 (NO), KŁAPY ODDYMAŁĄCE ZAMKNIĘTE (NC).



NAZWA ILOBER INVESTICE  
 PROJEKT PARKINGU WRAZ Z ZAGOSPODAROWANIEM TERENU  
 WARSZAWA, UL. MADALIŃSKIEGO 25, DZIAŁKA NR EW. 13 OBRĘB 1-01-20  
 INWESTOR:  
 SZPITAL SPECJALISTYCZNY IM. ŚW. RODZINY SP ZOZ  
 Warszawa, ul. Madalińskiego 25  
 TYTUŁ PRZEMIANKI:  
 INSTALACJA WENTYLACJI MECHANICZNEJ I ODDYMIANIA  
 BRANDZ:  
 PROJEKT BUDOWLANY  
 RZUT KONDYGNACJI PODZIEMNEJ - POZIOM "-2"  
 PROJEKTANT:  
 mgr inż. Andrzej Łukomski Nr upr. St-644182  
 SPRAWDZAJĄCY:  
 mgr inż. Grzegorz Romaniak Nr upr. St-93187  
 DATA: VIII. 2016  
 SKALA: 1:100  
 NUMER PRZEMIANKI:  
 WMI/3