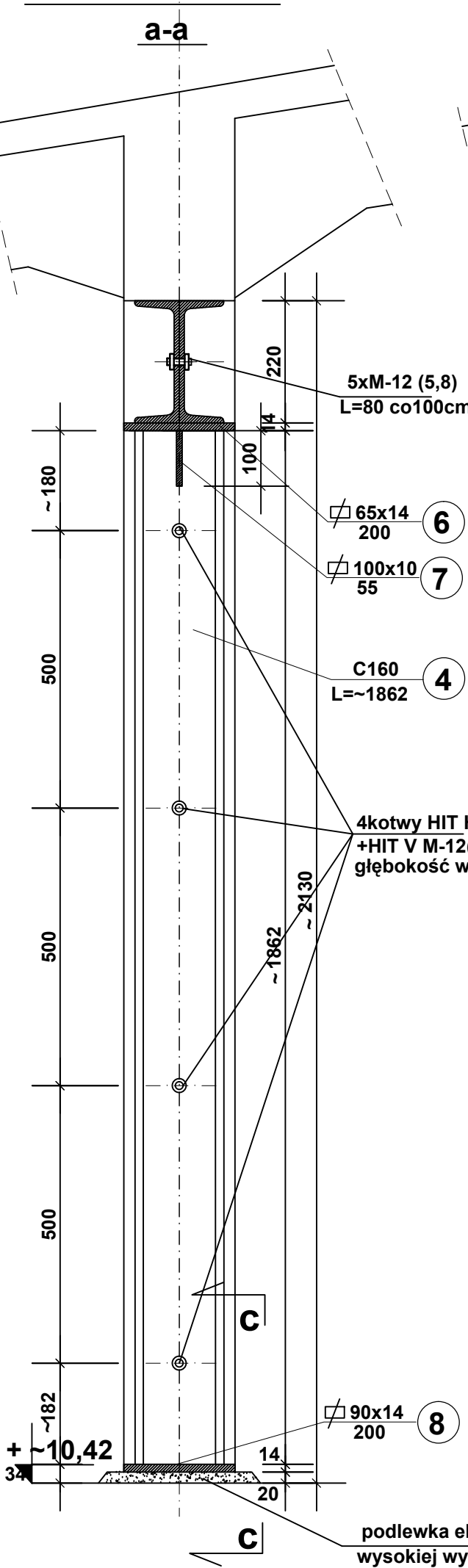
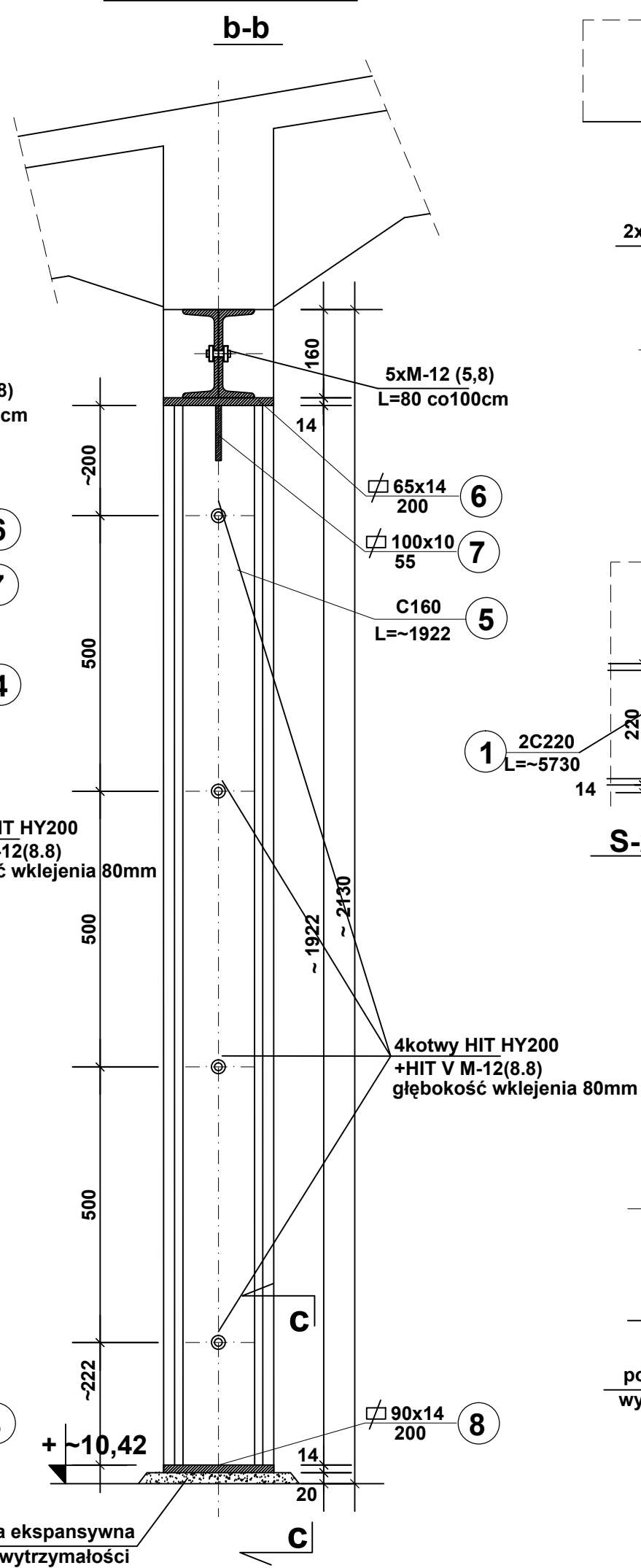


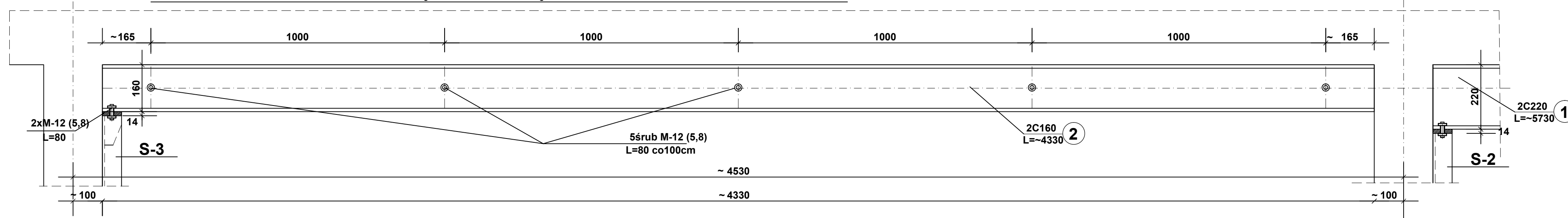
SŁUP S-2 szt.2 1:10



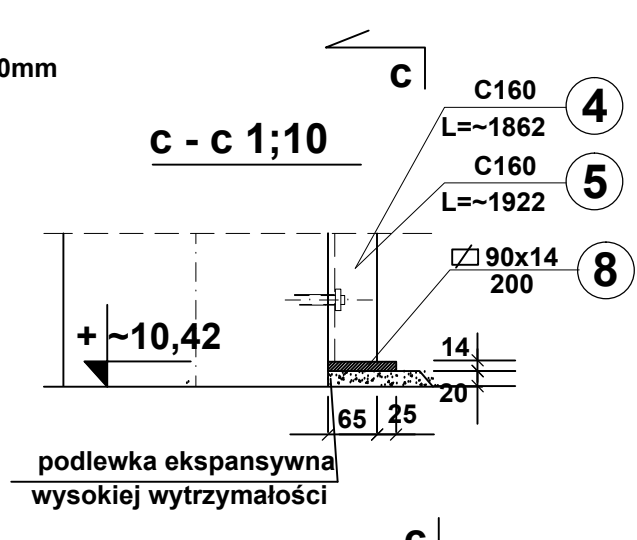
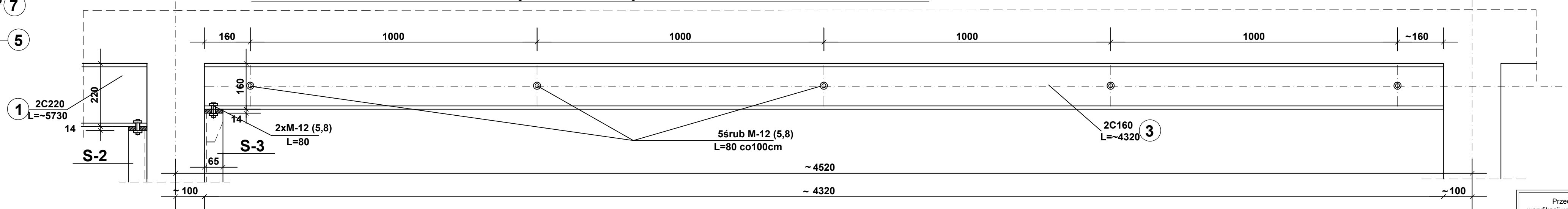
SŁUP S-3 szt.4 1:10



POZ.2.1 - WZMOCNIENIE ISTNIEJĄCEGO PODCIĄGU NA PODDASZU l=~4.53m 1:10



POZ.2.1 - WZMOCNIENIE ISTNIEJĄCEGO PODCIĄGU NA PODDASZU l=~4.52m 1:10



NR 4 - ZESTAWIENIE STALI PROFILOWEJ - rys. nr R11

TEMAT : PW-SZPITAL GINEK.-POŁOŻ w WARSZAWIE ul.Madalińskiego25 - BUDYNEK A1

Poz.	Profil	Długość [mm]	Sztuk	Łączna długość [m]	Ciężar jednostkowy [kg/m]	Ciężar ogółem [kg]	Material	INNE
1	2	4	5	6	7	8	9	10
ment.			Sztuk					Rys.:19
1	C220	5730	2	11,460	29,400	336,92	St3SX	
2	C160	4330	2	8,660	18,900	162,81	St3SX	
3	C160	4320	2	8,640	18,900	162,43	St3SX	
4	C160	1862	4	7,448	18,900	140,02	St3SX	
5	C160	1922	2	3,844	18,900	72,27	St3SX	
6	bl.65x14	200	6	1,200	7,140	8,57	St3SX	
7	bl.100x10	55	6	0,330	7,850	2,59	St3SX	
8	bl.90x14	200	6	1,200	9,890	11,87	St3SX	
	kotwy HIT HY200+HIT V M12(8,8)		24					
	śruby M12(5,8) L=80		28					
						Suma :	802	
						Dodatek na spoiny 1,8%	14	
						Ciężar elementu:	817	
						Ciężar elementuów:	0	

Przed rozpoczęciem robót należy dokonać weryfikacji wymiarów założonych w projekcie z rzeczywistymi wymiarami ustalonymi na budowie.
Powyższe dotyczy w szczególności elementów wykonanych ze stali profilowej (belki dachowe, belki nadprożowe słupy)

STAL PROFILOWA A-I St3SX
ELEKTRODY ER 1.46
BETON C20/25 (B-25)
spawak spoinami a=0,7g

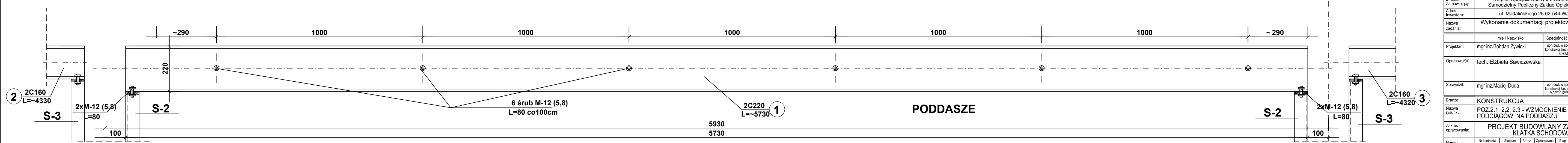
UWAGI ODNOŚNIE WYKONAWSTWA:

- WYMIARY ELEMENTÓW STALOWYCH USTALIĆ NA MONTAŻU PO ODKUCIU TYNKÓW
- ZABEZPIECZENIA ANTYKOROZYJNE I PRZECIWPOŻAROWE WG OPISU TECH.
- PRZESTRZEN MIĘDZY RYGLAMI STALOWYMI A ISTNIEJĄCYMI BELKAMI ŻELBETOWYMI WYPEŁNIC STARANNIE ZAPRAWĄ EKSPANSYWNĄ WYSOKIEJ WYTRZYMAŁOŚCI np. CERESIT, SİKA
- PRACE SPAWALNICZE POWINNY BYĆ WYKONYWANE PRZEZ FACHOWCÓW Z UPRAWNIENIAMI
- POZOSTAŁE UWAGI WG OPISU TECHNICZNEGO
- W PRZYPADKU JAKICHKOLWIEK WĄTPLIWOŚCI SKONTAKTOWAĆ SIĘ Z PROJEKTANTEM
- WYKAZ STALI PROFILOWEJ NA WYKAZIE NR 4

Projekt ten jest własnością autora i jest chroniony przez ustawę o prawie autorskim i prawach pokrewnych. Wprowadzenie zmian do projektu lub kopiowanie oraz używanie tych materiałów do jakiegokolwiek innego celu bez wcześniejszego uzyskania pisemnej zgody autora jest zabronione.

STEFAN GLĄZ
DZIAŁALNOŚĆ W ZAKRESIE ARCHITEKTURY
02-550 Warszawa ul. J. Dąbrowskiego 1m8 REGON:142 453 154, NIP: 521-168-81-60
Tel. 22 845 18 38; e-mail: stefan_g@poczta.onet.pl

POZ.2.2 - WZMOCNIENIE ISTNIEJĄCEGO PODCIĄGU NA PODDASZU l=~4.53m 1:10



Faza opracowania:	PROJEKT BUDOWLANY ZAMIENNY		
Nazwa/adres obiektu:	Budynek A1 Szpital Specjalistyczny im. Świętej Rodziny SPZOZ ul. Madalińskiego 25 02-544 Warszawa		
Inwestor / Zamawiający:	Szpital Specjalistyczny im. Świętej Rodziny Samodzielny Publiczny Zakład Opieki Zdrowotnej		
Adres Inwestora:	ul. Madalińskiego 25 02-544 Warszawa		
Nazwa zadania:	Wykonanie dokumentacji projektowej zamienniej		
Projektant:	mgr inż. Bohdan Żywicki	mgr inż. Maciej Duda	
Opracował(a):	tech. Elżbieta Sawiczewska		
Sprawił(a):	mgr inż. Maciej Duda		
Bransza:	KONSTRUKCJA	Data:	06.2019r
Nazwa rysunku:	POZ.2.1, 2.2, 2.3 - WZMOCNIENIE PODCIĄGÓW NA PODDASZU	Skala:	1:10
Zakres opracowania:	PROJEKT BUDOWLANY ZAMIENNY KLATKA SCHODOWA		
Numer rysunku:	-PBZ - K - PK - 0 - R11		