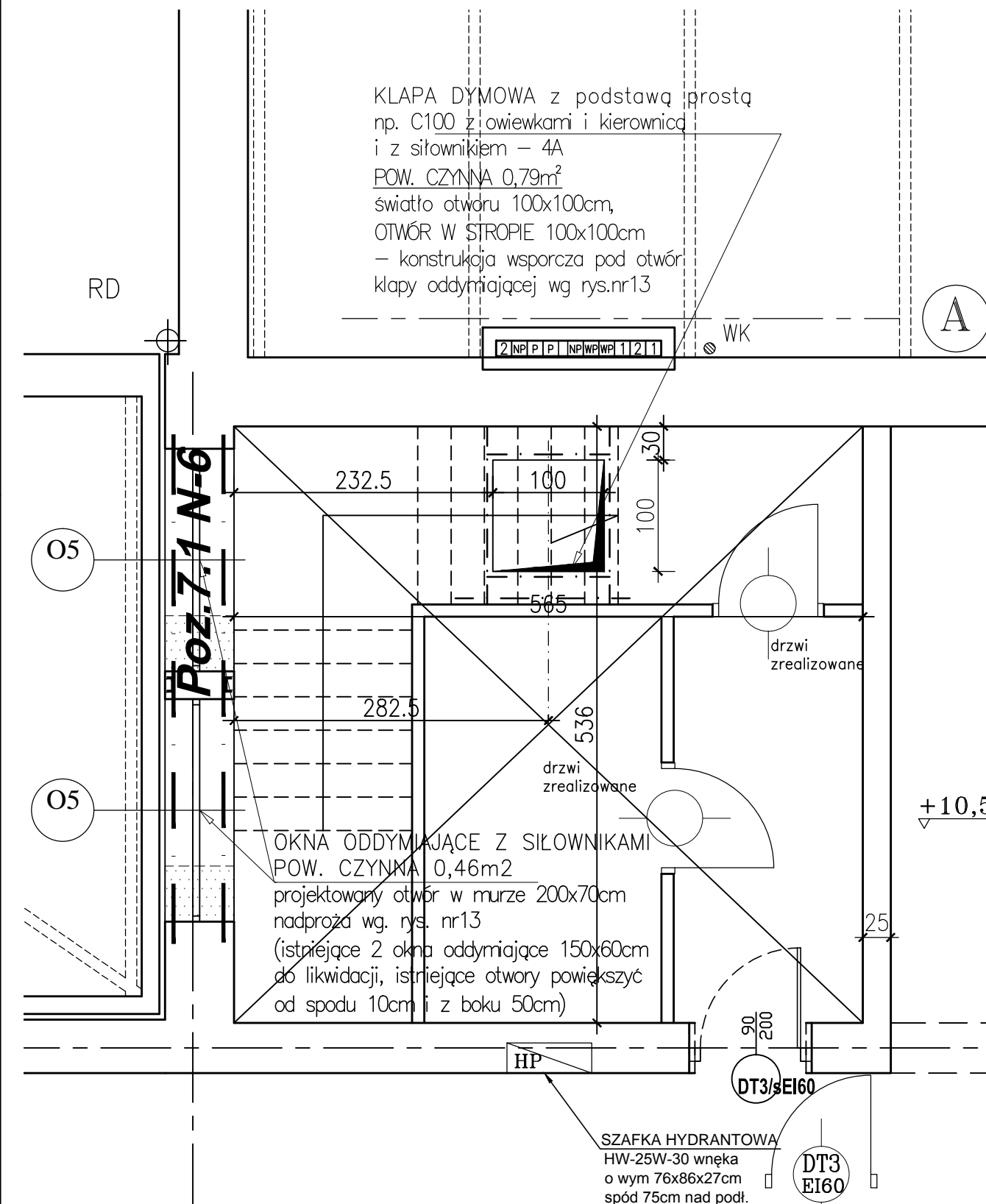
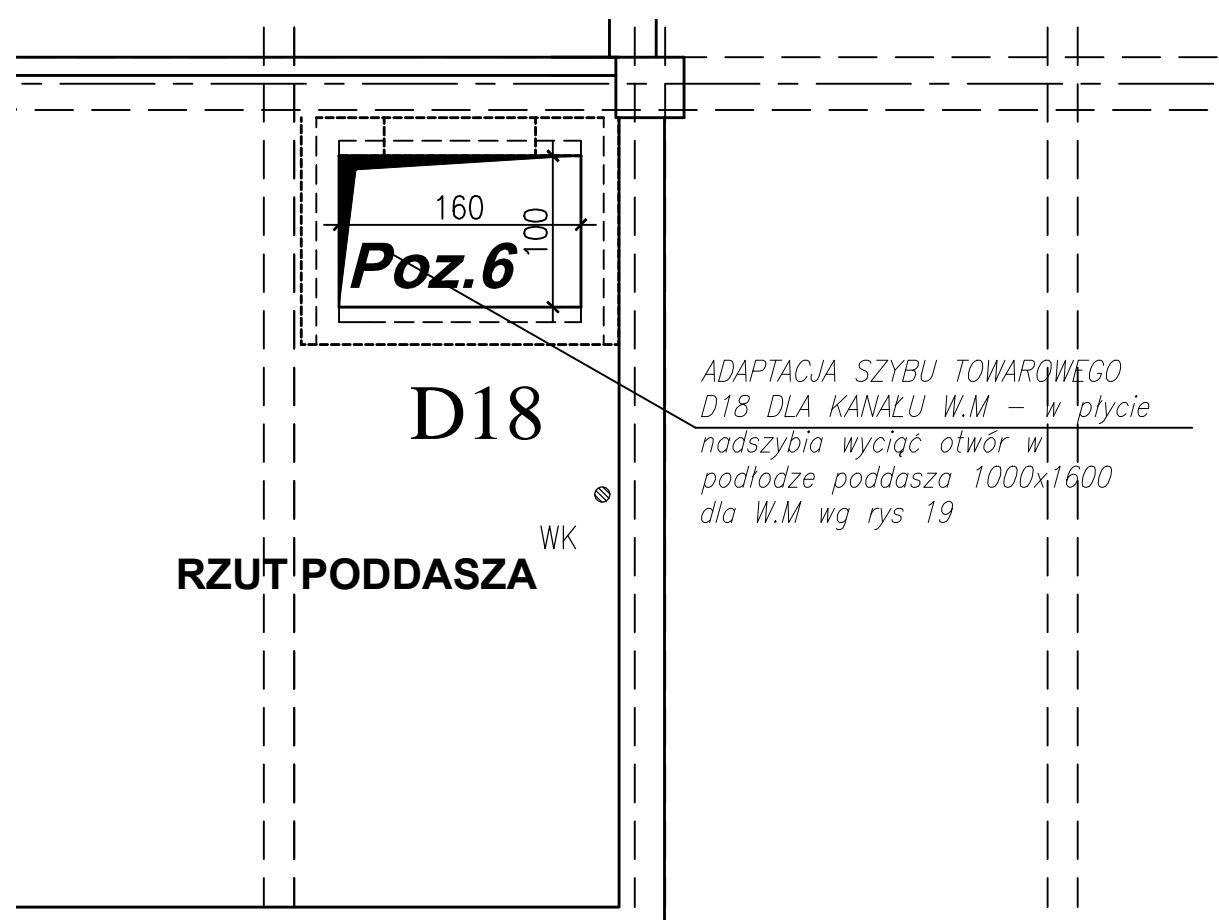


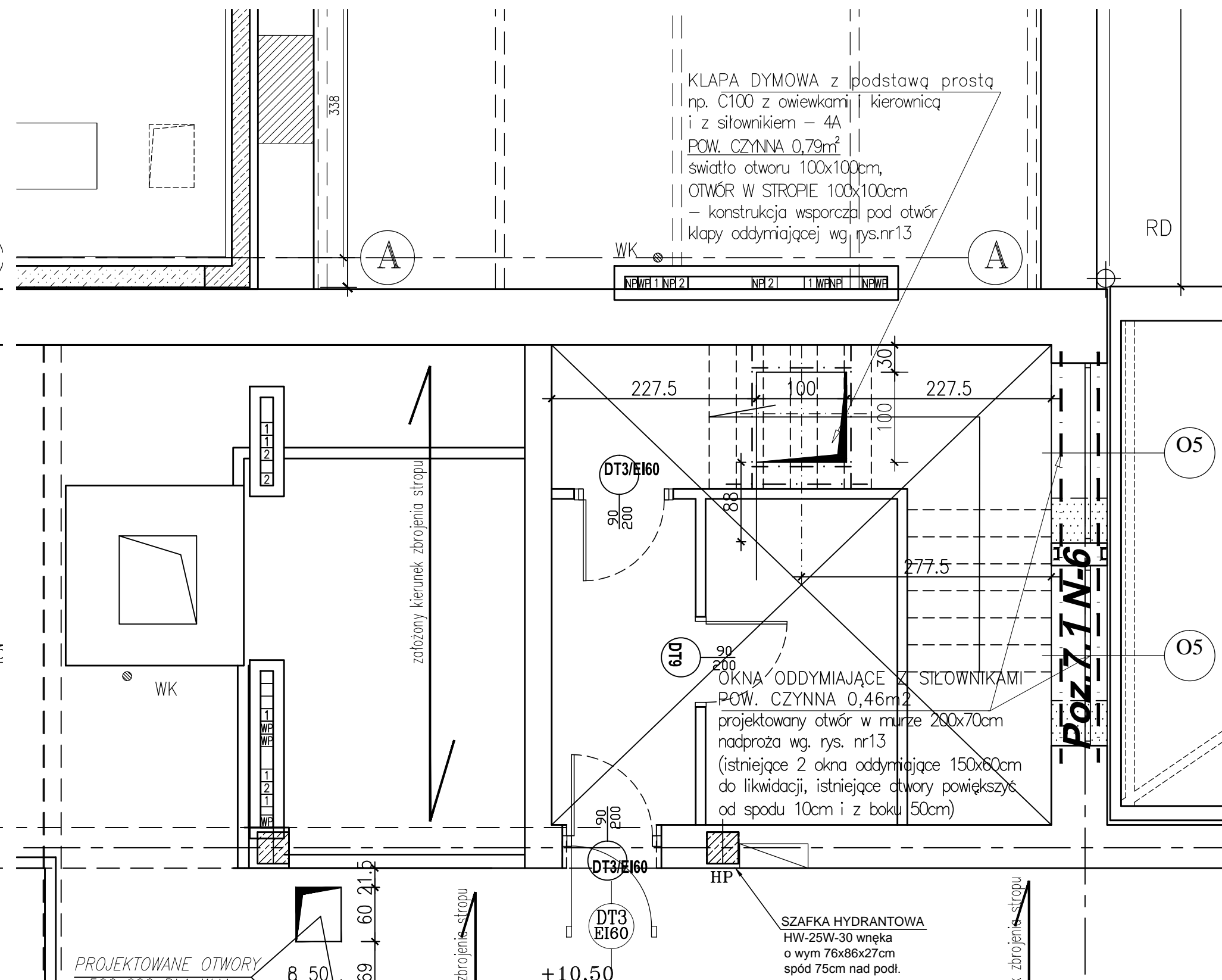
POZ.7 - USYTUOWANIE NADPROŻA NAD OKNAMI ODDYMIAJĄCYMI I OTWORÓW POD KL. ODDYMIAJĄCE NA PODDASZU NAD KL.3 - strona lewa



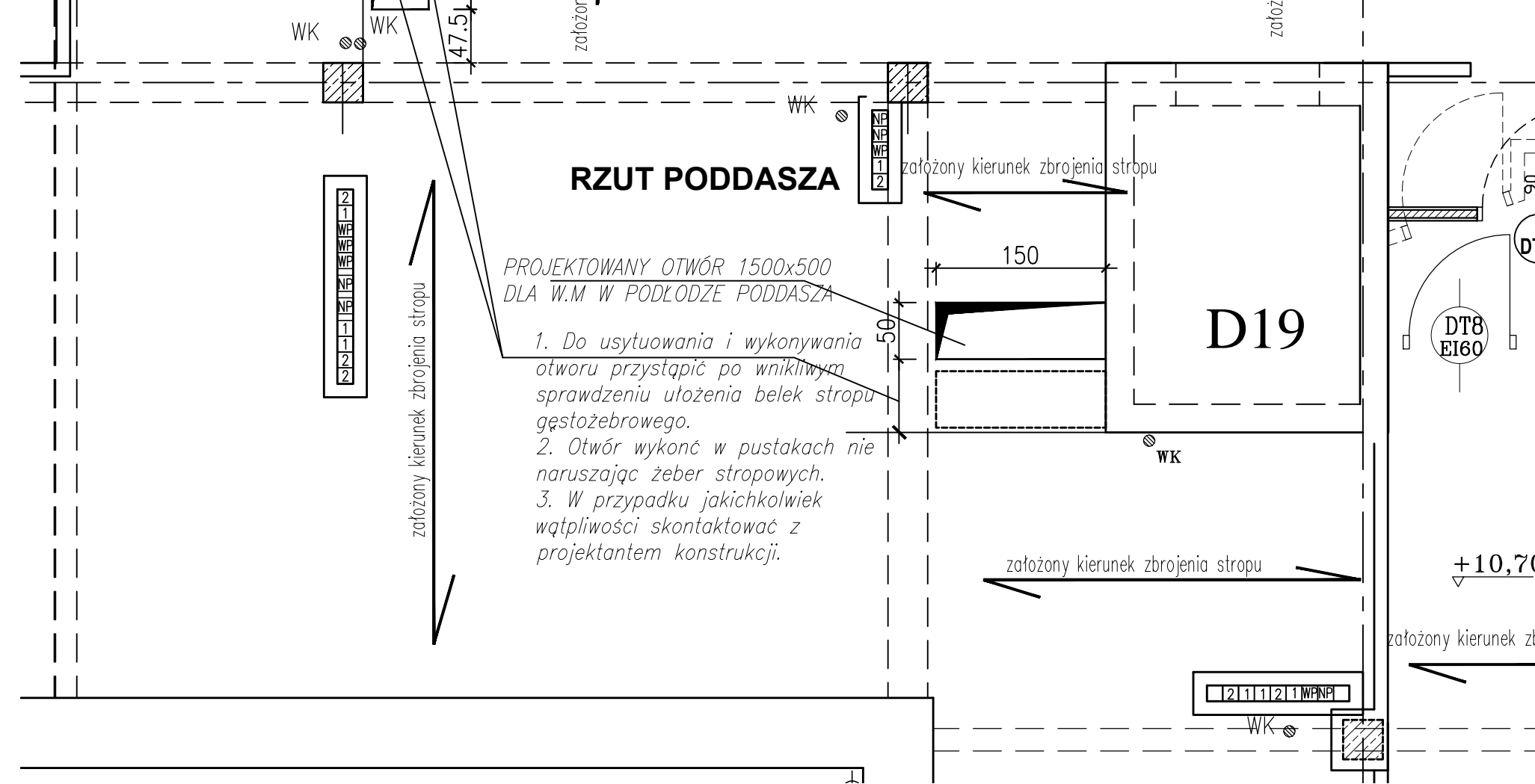
RZUT PODDASZA - USYTUOWANIE OTWORU DLA W.M. PRZY SZYBIE DŹWIG.D18, - strona lewa



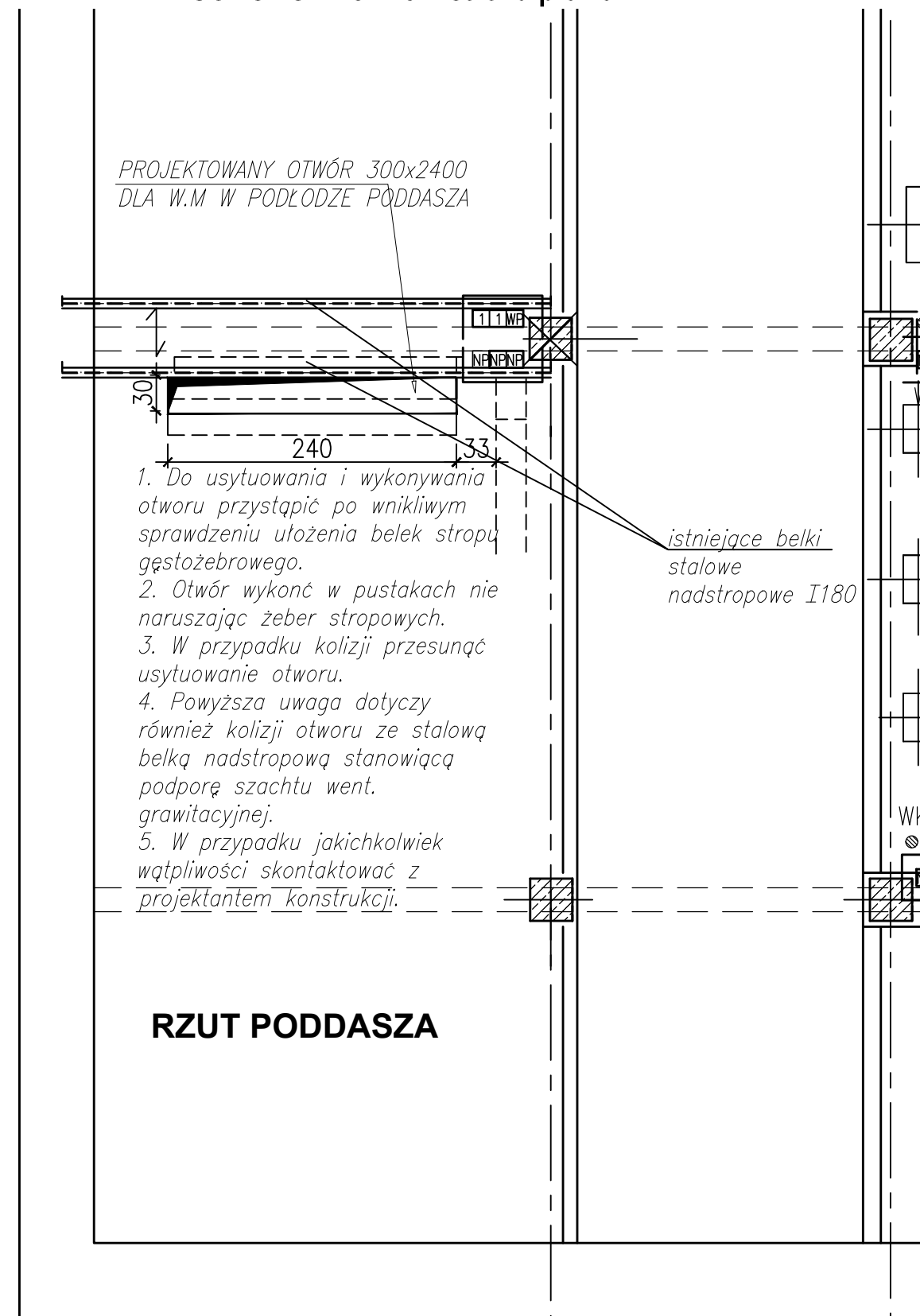
POZ.7 - USYTUOWANIE NADPROŻA NAD OKNAMI ODDYMIAJĄCYMI, OTWORÓW POD KL. ODDYMIAJĄCE NA PODDASZU NAD KL.4, OTWORÓW DLA W.M. PRZY SZYBIE DŹWIG.D19, - strona prawa



RZUT PODDASZA



RZUT PODDASZA - USYTUOWANIE PROJEKTOWANEGO OTWORU DLA W.M. PRZY KL.SCHODOWEJ K-5 - strona prawa



Wszystkie prace budowlane wykonać zgodnie z warunkami technic. wykonania i odbioru robót

UWAGA:

- BETON B-25 (C-20/25)
 STAL ZĘBROWANA S1500S AIII
 STAL GŁADKA S10S A-0
 STAL PROFILOWA S13S A-I

- WYMIARY ELEMENTÓW STALOWYCH USTALIĆ NA MONTAŻU PO ODKUCIU TYNKÓW
 - OTWORY W ŚCIANACH NALEŻY WYKUWAĆ PO ZMONTOWANIU OSTATECZNYM BELEK I NADPROŻY
 - USYTUOWANIE PROJEKTOWANYCH OTWORÓW W STROPACH NALEŻY PRZYJMOWAĆ WG PROJEKTU ARCHITEKTONICZNEGO
 - DO USYTUOWANIA I WYKONYWANIA OTWORÓW (W.K. C.O. ...) W STROPIE NALEŻY PRZYSTĄPIĆ PO WNIKLIWYM SPRAWDZENIU UŁOŻENIA BELEK STROPU GĘSTOŻEBROWEGO ZGODNIE Z ZAŁOŻONYM NA SCHEMACIE KIERUNKIEM A KIERUNKIEM UŁOŻENIA ZBROJENIA NOŚNEGO W NATURZE.
 - OTWORY WYKUWAĆ W PUSTAKACH NIE NARUSZAJĄC ŻEBER STROPOWYCH.
 - RYSunek ROZPATRYWAĆ ŁĄCZNIE Z PROJEKTEM ARCHITEKTONICZNYM ORAZ Z PROJEKTAMI INSTALACYJNYMI
 - ZABEZPIECZENIA ANTYKOROZYJNE I PRZECIWPÓŻAROWE WG OPISU TECH.
 - PRACE SPAWALNICZE POWINNY BYĆ WYKONYWANE PRZEZ FACHOWCÓW Z UPRAWNIENIAMI
 - NOWOPROJEKTOWANE ŚCIANY DZIAŁOWE Z PLYT GK
 - PRZED ROZPOCZĘCIEM ROBÓT NALEŻY ZAOPINAĆ SIĘ Z OPISEM TECHNICZNYM
 - W PRZYPADKU JAKIKOLWIEK WĄTPLIWOŚCI SKONTAKTOWAĆ SIĘ Z PROJEKTANTEM KONSTR.
 - KONSTRUKCJA NADPROŻY N-6 ORAZ WZMOCNIENIE OTWORÓW POD KL. ODDYMIAJĄCE WG RYS. NR13
- złożony kierunek zbrojenia stropu - sprawdzić w naturze

II ETAP

USŁUGI PROJEKTOWO - BUDOWLANE

Biogram Szybisz 00 - 800 WARSZAWA, UL. PODBORSKIEJ 10/12A. Tel: 510 80 0000, email: szybisz@poczta.pl			
PROJEKT WYKONAWCZY ZAMIENNY	nr uprawnień	PODPIS	
OBJEKT SZPITAL GINEKOLOGICZNO - POŁOŻNICZY im ŚWIĘTEJ RODZINY ul MADALIŃSKIEGO 25, 02-544 WARSZAWA -ROZBUDOWA - BUD. A1	Pracownia mgr inż. Bohdan Żywicki SI-73/83 Inż. E. Szwiczwoska	PODPIS	
NAZWA WZIAMNIA KONSTRUKCJA - modernizacja i przebudowa bud. A1	Pracownik mgr inż. Donata Czujad SI-505/85	PODPIS	
OPIS PRACY USYTUOWANIE OKIEN I KLAP ODDYMIAJĄCYCH POZ.7 ORAZ USYTUOWANIE PROJEKTOWANYCH OTWORÓW DLA W.M. NA PODDASZU	Pracownik PW SI-505/85	skala 1:50	data 08. 2014
	KONSTRUKCJA	nr rys.	A1-RK/12